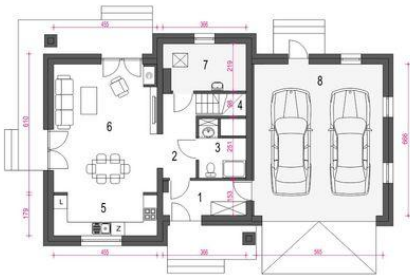




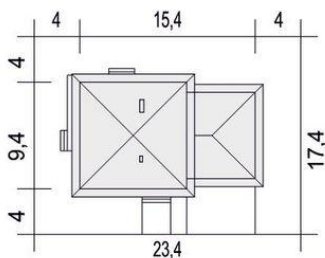
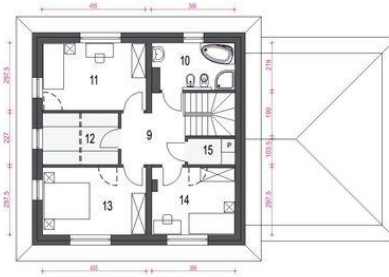
Projekt **ARC Tadeusz z garażem 2st z garażem dwustanowiskowym CE (DOM OG3-06)**



1. Wiatrołap 5.3 m²
2. Hol 5.1 m²
3. Łazienka 3.8 m²
4. Schody 4.1 m²
5. Kuchnia 8.0 m²
6. Salon 25.9 m²
7. Kotłownia* 7.4 m²
8. Garaż* 37.2 m²



8. Przedpokój 7.4 m²
9. Łazienka 7.4 m²
10. Sypialnia 13.3 m²
11. Garderoba/strych* 7.6 m²
12. Sypialnia 13.3 m²
13. Sypialnia 10.6 m²
14. Pralnia* 2.1 m²



Informacje

Pow. dachu:	190,00 m²	Pow. zabudowy:	134,00 m²
Szerokość budynku:	15,40 m	Pow. użytkowa:	104,20 m²
Długość budynku:	9,40 m	Kąt nachylenia dachu:	22,00°
		Min. szerokość działki:	23,40 m
		Min. długość działki:	17,40 m
		Wysokość budynku:	8,90 m
		Wysokość parteru:	2,70 m
		Liczba pokoi:	4

Cena projektu na dzień 11.03.2021: **3 410,00 zł**



Pokaż projekt w internecie

ARC Tadeusz z garażem 2st z garażem dwustanowiskowym CE - Projekt domu Tadeusz to klasyczny dom piętrowy o niewielkiej powierzchni z garażem dwustanowiskowym dedykowany 4 osobowej rodzinie. Parter zawiera salon z kominkiem oraz otwartą kuchnię. Na piętrze znajdziemy trzy sypialnie, garderobę, łazienkę oraz pralnię.