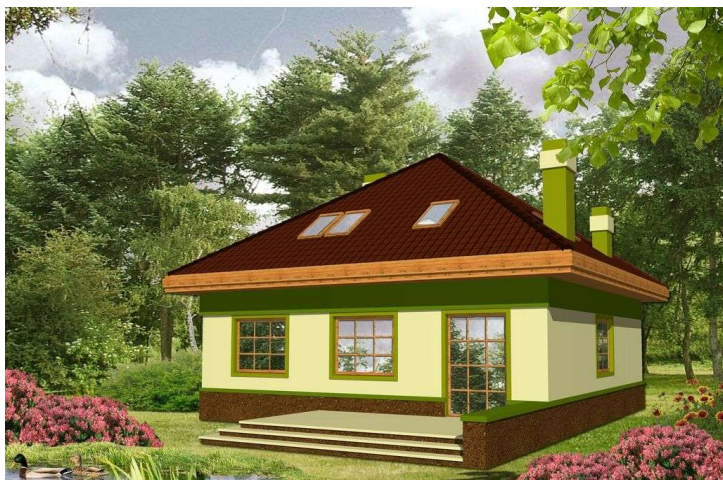
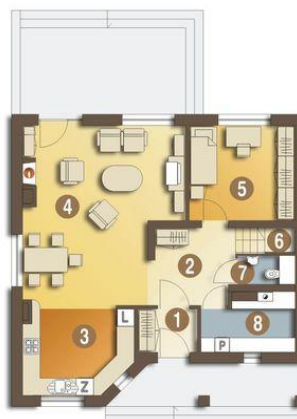




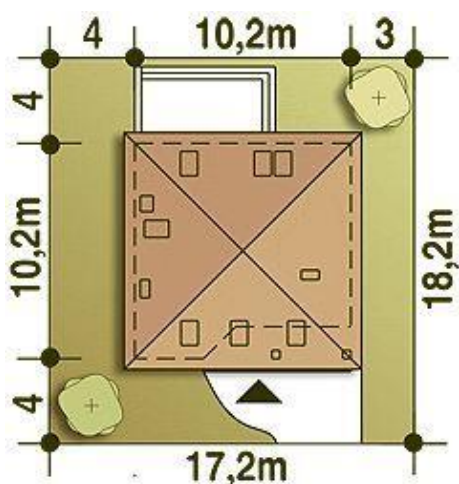
Projekt **ARC Tereska bez garażu CE (DOM AR4-75)**



- 9. Hol 6.6 m²
- 10. Pokój 8.9 (18.3) m²
- 11. Pokój 9.4 (20.3) m²
- 12. Pokój 10.2 (18.7) m²
- 13. Łazienka 4.0 (7.6) m²
- 14. Schody 1.7 m²



- 1. Wiatrołap 3.0 m²
- 2. Hol 7.1 m²
- 3. Kuchnia 10.5 m²
- 4. Salon 30.5 m²
- 5. Pokój 11.9 m²
- 6. Schody 1.8 m²
- 7. WC 1.3 m²
- 8. Pom. gospodarcze* 5.8 m²



Informacje

Wysokość budynku:	8,10 m	Typ zabudowy:	z poddaszem
Wysokość parteru:	2,70 m	Pow. całkowita:	195,80 m²
Liczba pokoi:	5	Pow. zabudowy:	102,60 m²
Pow. dachu:	156,00 m²	Pow. użytkowa:	106,90 m²
Szerokość budynku:	10,20 m	Kubatura:	510,00 m³
Długość budynku:	10,20 m	Kąt nachylenia dachu:	35,00°
		Min. szerokość działki:	17,20 m
		Min. długość działki:	18,20 m

Cena projektu na dzień 04.02.2022: **3 750,00 zł**



Pokaż projekt w internecie

ARC Tereska bez garażu CE - Wygodny dom dla 4-5-cio osobowej rodziny. Układ funkcjonalny rozdziela przestrzeń ogólnodostępną, zlokalizowaną na parterze, od części prywatnej znajdującej się na piętrze. Parter obejmuje duży salon z kominkiem, kuchnię, pokój sypialny, WC i pomieszczenie gospodarcze z CO.