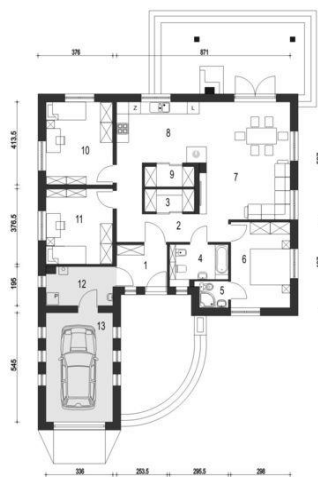
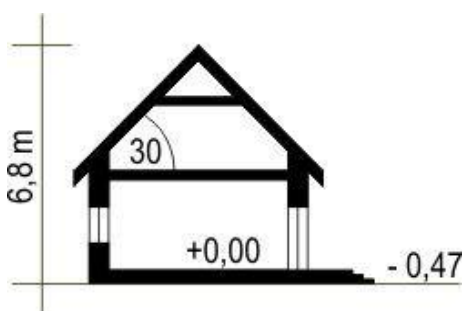
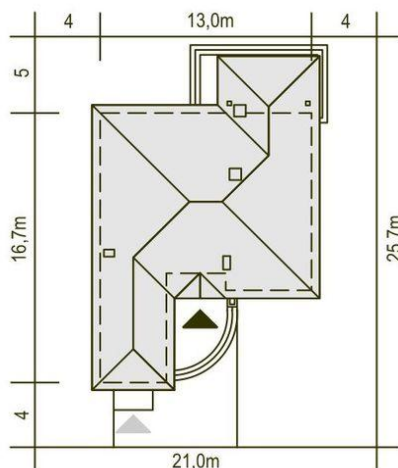




Projekt **ARC Tomaszek IV z garażem CE (DOM AR9-85)**



1. Wiatrołap 5.2 m²
2. Hol 10.5 m²
3. Garderoba 2.7 m²
4. Łazienka 5.4 m²
5. Łazienka 1.9 m²
6. Sypialnia 12.5 m²
7. Salon 26.3 m²
8. Kuchnia 12.4 m²
9. Spiżarnia 2.4 m²
10. Sypialnia 13.7 m²
11. Sypialnia 12.4 m²
12. Pom. techniczne* 6.2 m²
13. Garaż* 18.1 m²



Informacje

Liczba pokoi:	4	Pow. zabudowy:	165,90 m²
Pow. dachu:	248,00 m²	Pow. użytkowa:	105,40 m²
Szerokość budynku:	13,00 m	Kubatura:	438,20 m³
Długość budynku:	16,70 m	Kąt nachylenia dachu:	30,00 °
		Min. szerokość działki:	21,00 m
		Min. długość działki:	25,70 m
		Wysokość budynku:	6,80 m
		Wysokość parteru:	2,80 m

Cena projektu na dzień 04.02.2022: **3 750,00 zł**



Pokaż projekt w internecie

ARC Tomaszek IV z garażem CE - Dom parterowy, niepodpiwniczony, dla 4-5cio osobowej rodziny o prostej i wyważonej bryle z poddaszem przeznaczonym na cele magazynowe. Dom w swojej funkcji zawiera trzy sypialnie, salon z kominkiem, jadalnię i kuchnię. W centralnej części znajduje się spiżarnia i garderoba.