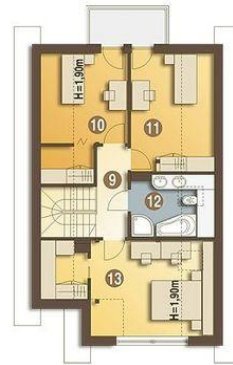




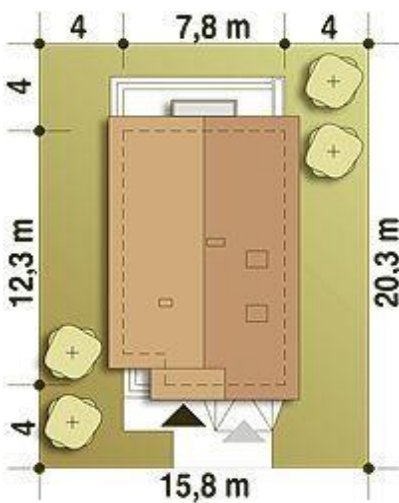
Projekt **ARC Tosia trend z garażem CE (DOM AR5-44)**



1. Wiatrołap 3.6 m²
2. Pom. gosp.* 3.9 m²
3. Hol 3.0 m²
4. WC 1.2 m²
5. Schody 3.2 m²
6. Kuchnia 7.2 m²
7. P.dzienny 24.0 m²
8. Garaż* 18.9 m²



9. Przedpokój 4.9 m²
10. Sypialnia 9.1 (16.1) m²
11. Sypialnia 9.6 (15.9) m²
12. Łazienka 4.9 (8.2) m²
13. Sypialnia 13.3 (21.6) m²



Informacje

Wysokość parteru:	2,60 m	Typ zabudowy:	z poddaszem
Liczba pokoi:	4	Pow. zabudowy:	91,50 m²
Pow. dachu:	174,50 m²	Pow. użytkowa:	84,00 m²
Szerokość budynku:	7,80 m	Kubatura:	381,80 m³
Długość budynku:	12,30 m	Kąt nachylenia dachu:	45,00°
		Min. szerokość działki:	15,80 m
		Min. długość działki:	20,30 m
		Wysokość budynku:	8,10 m

Cena projektu na dzień 11.03.2021: **3 300,00 zł**



Pokaż projekt w internecie

ARC Tosia trend z garażem CE - Tosia trend to projekt Tosia w nowoczesnej szacie. Zgrabny, niewielki dom jednorodzinny, zaprojektowany na wąską działkę, dla 4 osobowej rodziny, nadający się na dom całoroczny lub letniskowy.