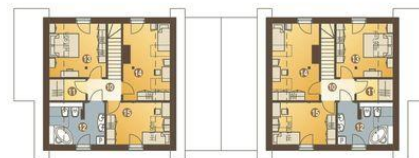




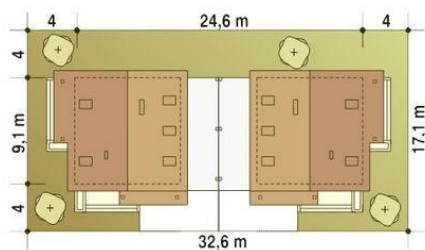
Projekt **ARC Turkawka II bliźniak A1-BL bez garażu CE (DOM AR8-14)**



1. Wiatrołap 3.7 m²
2. Hol i garderoba 2.1 m²
3. WC 1.5 m²
4. Spiżarnia 1.7 m²
5. Kuchnia 5.9 m²
6. Salon 19.6 m²
7. Schody 3.9 m²
8. Pom. tech.* 6.4 m²
9. Garaż* 17.3 m²



10. Przedpokój 3.2 m²
11. Garderoba (strych)* 2.2 (3.4) m²
12. Łazienka 7.6 (10.1) m²
13. Sypialnia 10.5 (13.7) m²
14. Sypialnia 11.0 (15.7) m²
15. Sypialnia 9.5 (12.0) m²



Informacje

Pow. dachu:	269,00 m²	Pow. zabudowy:	161,60 m²
Szerokość budynku:	24,60 m	Pow. użytkowa:	164,20 m²
Długość budynku:	9,10 m	Kąt nachylenia dachu:	35,00°
		Min. szerokość działki:	32,60 m
		Min. długość działki:	17,10 m
		Wysokość budynku:	8,20 m
		Wysokość parteru:	2,50 m
		Liczba pokoi:	8

Cena projektu na dzień 12.03.2021: **5 940,00 zł**



Pokaż projekt w internecie

ARC Turkawka II bliźniak A1-BL bez garażu CE - Projekt gotowy Turkawka II zawiera w swoim programie użytkowym: salon z jadalnią, otwartą kuchnię, schodami na górę i kominkiem oraz wityrny ogrodową.