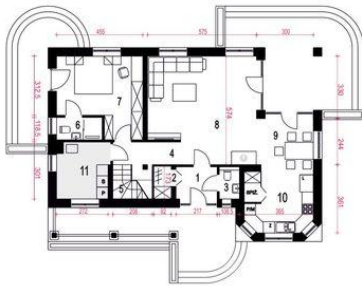
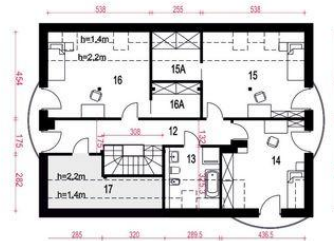




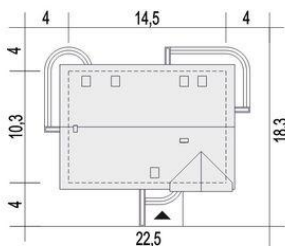
Projekt **ARC Wega B bez garażu CE (DOM OG3-54)**



1. Wiatrołap 3.6 m²
2. Garderoba 1.1 m²
3. WC 1.8 m²
4. Hol 5.2 m²
5. Schody 4.6 m²
6. Łazienka 2.8 m²
7. Pokój 16.6 m²
8. Salon 30.0 m²
9. Jadalnia 8.3 m²
10. Kuchnia+spizarnia 10.5 m²
11. Pom. tech. +CO* 8.0 m²



12. Hol 13.9 m²
13. Łazienka 6.4 (9.4) m²
14. Pokój 17.9 (19.2) m²
15. Pokój 18.8 (24.3) m²
- 15A. Garderoba 3.9 (6.5) m²
16. Pokój 18.8 (24.3) m²
- 16A. Garderoba 4.7 m²
17. Strych* 7.0 (13.3) m²



Informacje

Pow. dachu:	242,30 m²	Pow. zabudowy:	179,80 m²
Szerokość budynku:	14,50 m	Pow. użytkowa:	168,80 m²
Długość budynku:	10,30 m	Kąt nachylenia dachu:	40,00°
		Min. szerokość działki:	22,50 m
		Min. długość działki:	18,30 m
		Wysokość budynku:	9,00 m
		Wysokość parteru:	2,60 m
		Liczba pokoi:	5

Cena projektu na dzień 11.03.2021: **3 740,00 zł**



Pokaż projekt w internecie

ARC Wega B bez garażu CE - Wega jest projektem dla wymagających inwestorów, jego bezkompromisowa funkcja, duże pomieszczenia sprawiają, że jest to dom bardzo atrakcyjny. Strefa wejściowa do budynku zaplanowana w podcieniu z gankiem wprowadza do wspólnej reprezentacyjnej części domu jaką stanowi salon.