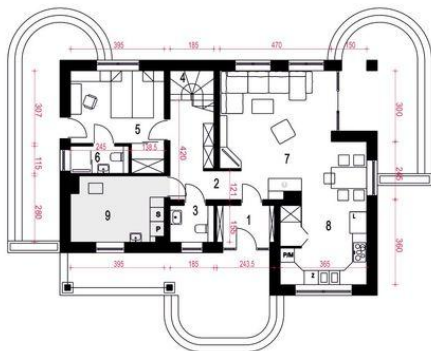




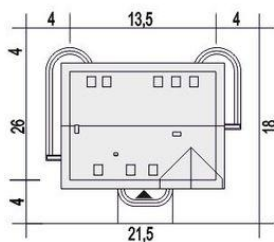
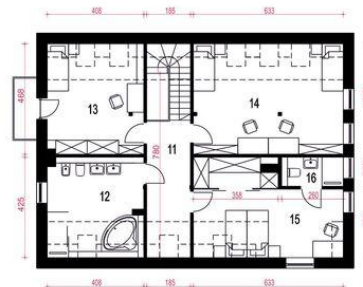
Projekt **ARC Wega II B bez garażu CE (DOM OG3-50)**



1. Wiatrołap 3.7 m²
2. Komunikacja 8.2 m²
3. WC 2.8 m²
4. Schody 4.1 m²
5. Pokój. Garderoba 13.6 m²
6. Łazienka 2.7 m²
7. Salon. Jadalnia 27.5 m²
8. Kuchnia. Spiżarnia 12.6 m²
9. Pom. tech. +CO* 10.5 m²



10. Hol 8.8 (12.6) m²
11. Łazienka 12.9 (17.1) m²
12. Pokój 14.7 (18.9) m²
13. Pokój 23.0 (29.5) m²
14. Pokój 18.4 (22.5) m²
15. Łazienka 3.2 m²



Informacje

Pow. dachu:	226,20 m²	Pow. zabudowy:	134,00 m²
Szerokość budynku:	13,50 m	Pow. użytkowa:	156,10 m²
Długość budynku:	10,00 m	Kąt nachylenia dachu:	40,00°
		Min. szerokość działki:	21,50 m
		Min. długość działki:	18,00 m
		Wysokość budynku:	8,90 m
		Wysokość parteru:	2,60 m
		Liczba pokoi:	5

Cena projektu na dzień 11.03.2021: **3 630,00 zł**



Pokaż projekt w internecie

ARC Wega II B bez garażu CE - Wega II to projekt jednorodzinny domu średniej wielkości. Do wnętrza domu prowadzą drzwi i wiatrołap schowana w podcieniu. Duży, ustawny, jasny, centralny salon to wspólna reprezentacyjna część parteru, połączony z jadalnią i kuchnią. Przy salonie i jadalni przewidziano taras w podcieniu.