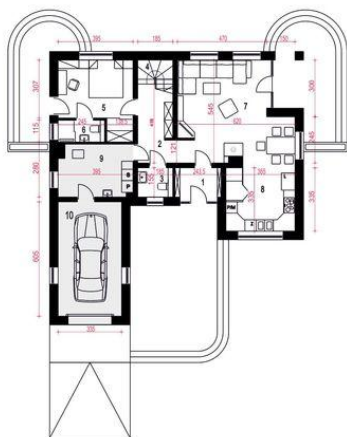
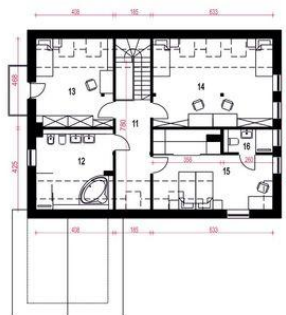




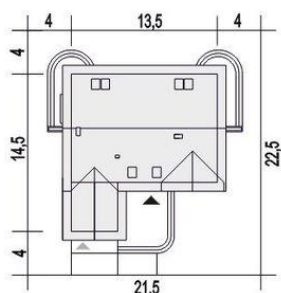
Projekt **ARC Wega II z garażem CE (DOM OG3-49)**



1. Wiatrołap 3.7 m<sup>2</sup>
2. Komunikacja 8.2 m<sup>2</sup>
3. WC 2.8 m<sup>2</sup>
4. Schody 4.1 m<sup>2</sup>
5. Pokój 13.6 m<sup>2</sup>
6. Łazienka 2.7 m<sup>2</sup>
7. Salon. Jadalnia 27.5 m<sup>2</sup>
8. Kuchnia. Spiżarnia 12.6 m<sup>2</sup>
9. Pom. tech. +CO\* 10.5 m<sup>2</sup>
10. Garaż\* 20.0 m<sup>2</sup>



11. Hol 8.8 (12.6) m<sup>2</sup>
12. Łazienka 12.9 (17.1) m<sup>2</sup>
13. Pokój 14.7 (18.9) m<sup>2</sup>
14. Pokój 23.0 (29.5) m<sup>2</sup>
15. Pokój 18.4 (22.5) m<sup>2</sup>
16. Łazienka 3.2 m<sup>2</sup>



**Informacje**

Pow. dachu:	<b>262,20 m<sup>2</sup></b>	Pow. zabudowy:	<b>153,30 m<sup>2</sup></b>
Szerokość budynku:	<b>13,50 m</b>	Pow. użytkowa:	<b>156,10 m<sup>2</sup></b>
Długość budynku:	<b>14,50 m</b>	Kąt nachylenia dachu:	<b>40,00°</b>
		Min. szerokość działki:	<b>21,50 m</b>
		Min. długość działki:	<b>22,50 m</b>
		Wysokość budynku:	<b>8,90 m</b>
		Wysokość parteru:	<b>2,60 m</b>
		Liczba pokoi:	<b>5</b>

Cena projektu na dzień 11.03.2021: **3 630,00 zł**



**Pokaż projekt w internecie**

ARC Wega II z garażem CE - Wega II to projekt jednorodzinny domu średniej wielkości. Do wnętrza domu prowadzą drzwi i wiatrołap schowana w podcieniu. Duży, ustawny, jasny, centralny salon to wspólna reprezentacyjna część parteru, połączony z jadalnią i kuchnią. Przy salonie i jadalni przewidziano taras w podcieniu.