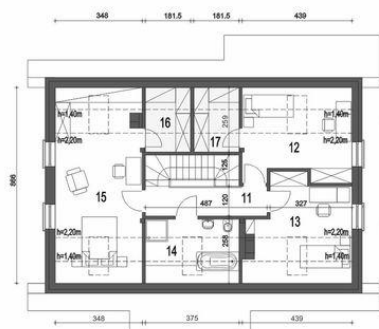




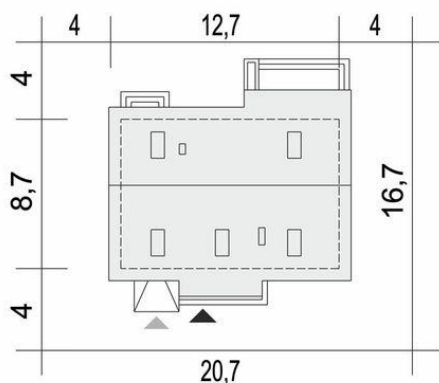
Projekt **ARC Westa z garażem CE (DOM OG2-36)**



1. Wiatrołap 3.9 m²
2. Łazienka 3.8 m²
3. Korytarz 6.8 m²
4. Schody 3.8 m²
5. Pokój 9.6 m²
6. Salon 22.6 m²
7. Kuchnia 7.3 m²
8. Spizarnia 2.3 m²
9. Garaż* 18.8 m²
10. Kotłownia* 6.4 m²



11. Korytarz 5.7 m²
12. Sypialnia 9.7 (15.6) m²
13. Sypialnia 10.1 (15.8) m²
14. Łazienka 4.3 (9.3) m²
15. Sypialnia 17.6 (26.6) m²
16. Garderoba* 2.2 (4.6) m²
17. Garderoba* 2.2 (4.6) m²



Informacje

Wysokość parteru:	2,70 m	Pow. całkowita:	219,20 m²
Liczba pokoi:	5	Pow. zabudowy:	110,30 m²
Pow. dachu:	197,00 m²	Pow. użytkowa:	107,30 m²
Szerokość budynku:	12,70 m	Kubatura:	440,00 m³
Długość budynku:	8,70 m	Kąt nachylenia dachu:	40,00°
		Min. szerokość działki:	20,70 m
		Min. długość działki:	16,70 m
		Wysokość budynku:	8,10 m

Cena projektu na dzień 12.03.2021: **3 520,00 zł**



Pokaż projekt w internecie

ARC Westa z garażem CE - Westa to niewielki projekt domu z poddaszem użytkowym dla 4,5-osobowej rodziny. Charakteryzuje się nowoczesną formą. Elewację wykończono klinkierem oraz drewnem w ciepłym odcieniu. Nieskomplikowana bryła, dwuspadowy dach i prosta konstrukcja pozwolą na obniżenie kosztów budowy.