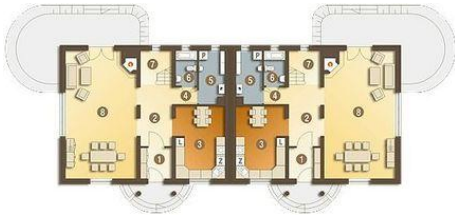
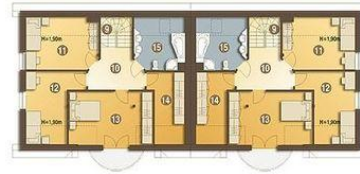




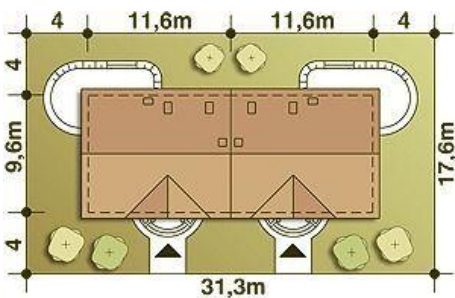
Projekt **ARC Wiktoria bliźniak bez garażu CE (DOM AR5-35)**



1. Wiatrołap 4.5 m²
2. Hol 9.5 m²
3. Kuchnia + Jadalnia 16.5 m²
4. Korytarz 1.6 m²
5. Pralnia + CO* 6.2 m²
6. Łazienka 3.4 m²
7. Kom. + Schody 2.2 m²
8. Salon 41.0 m²



9. Kom. + Schody 2.2 m²
10. Hol 9.1 m²
11. Sypialnia 11.2 (17.5) m²
12. Sypialnia 12.0 (15.6) m²
13. Sypialnia 16.4 (20.7) m²
14. Garderoba (Strych)* 8.2 (10.9) m²
15. Łazienka 7.6 (11.7) m²



Informacje

Wysokość parteru:	2,60 m	Typ zabudowy:	z poddaszem
Liczba pokoi:	8	Pow. zabudowy:	217,90 m²
Pow. dachu:	332,00 m²	Pow. użytkowa:	274,60 m²
		Kubatura:	1224,00 m³
		Kąt nachylenia dachu:	40,00 °
		Min. szerokość działki:	31,30 m
		Min. długość działki:	17,60 m
		Wysokość budynku:	8,40 m

Cena projektu na dzień 11.03.2021: **4 410,00 zł**



Pokaż projekt w internecie

ARC Wiktoria bliźniak bez garażu CE - Dom piętrowy dla 4-5 cio osobowej rodziny o atrakcyjnej funkcji i prostej konstrukcji. Parter stanowi wyłącznie strefę dzienną, piętro to strefa nocna. Dach o nachyleniu 40 stopni oraz ścianka kolankowa wys.1,0m zapewniają maksymalne wykorzystanie przestrzeni poddasza...