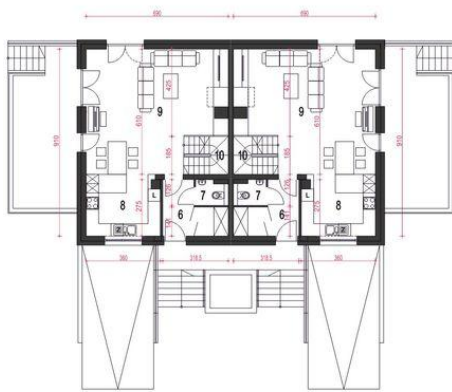
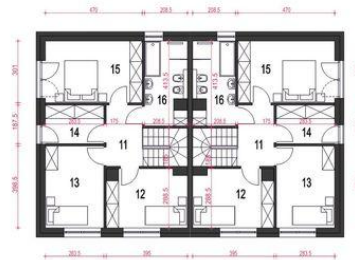




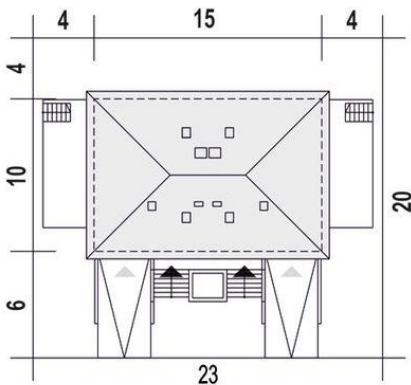
Projekt **ARC Willa cyprysowa z garażem CE (DOM OG3-11)**



- 6. wiatrołap 6.3 m²
- 7. wc 1.8 m²
- 8. kuchnia 10.4 m²
- 9. salon + jadalnia 37.0 m²
- 10. schody 4.0 m²



- 11. przedpokój 5.1 m²
- 12. pokój 10.6 m²
- 13. pokój 11.1 m²
- 14. garderoba 5.2 m²
- 15. pokój 13.9 m²
- 16. łazienka 7.8 m²



Informacje

Pow. dachu:	202,60 m²	Pow. zabudowy:	151,00 m²
Szerokość budynku:	15,00 m	Pow. użytkowa:	238,20 m²
Długość budynku:	10,00 m	Kąt nachylenia dachu:	30,00°
		Min. szerokość działki:	23,00 m
		Min. długość działki:	20,00 m
		Wysokość budynku:	10,40 m
		Wysokość parteru:	2,80 m
		Liczba pokoi:	8

Cena projektu na dzień 11.03.2022: **6 530,00 zł**



Pokaż projekt w internecie

ARC Willa cyprysowa z garażem CE - Willa cyprysowa..