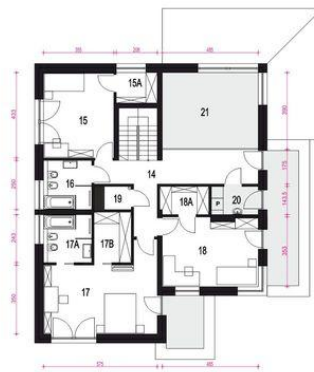




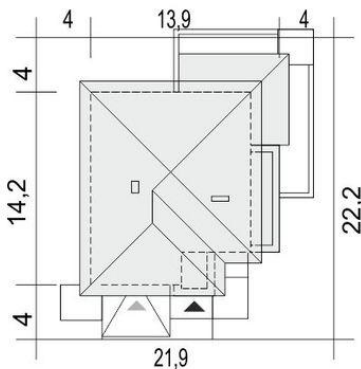
Projekt **ARC Willa sosnowa z garażem dwustanowiskowym CE (DOM OG3-39)**



1. wiatrołap 4,1 m<sup>2</sup>
2. garderoba 3,9 m<sup>2</sup>
3. kuchnia 12,0 m<sup>2</sup>
4. spiżarnia 1,8 m<sup>2</sup>
5. salon + jadalnia 41,7 m<sup>2</sup>
6. hol 4,0 m<sup>2</sup>
7. schowek pod schodami 0,9 m<sup>2</sup>
8. schody 5,0 m<sup>2</sup>
9. pokój 15,2 m<sup>2</sup>
10. garderoba 3,1 m<sup>2</sup>
11. łazienka 2,8 m<sup>2</sup>
12. kotłownia\* 6,0 m<sup>2</sup>
13. garaż\* 34,4 m<sup>2</sup>



14. przedpokój 15,3 m<sup>2</sup>
15. pokój 15,2 m<sup>2</sup>
- 15A. garderoba 3,1 m<sup>2</sup>
16. łazienka 6,0 m<sup>2</sup>
17. pokój 21,4 m<sup>2</sup>
- 17A. łazienka 5,8 m<sup>2</sup>
- 17B. garderoba 4,7 m<sup>2</sup>
18. pokój 16,6 m<sup>2</sup>
- 18A. garderoba 3,4 m<sup>2</sup>
19. schowek 1,7 m<sup>2</sup>
20. pralnia\* 3,3 m<sup>2</sup>
21. pustka nad salonem 18,7\* m<sup>2</sup>



**Informacje**

Liczba pokoi:	<b>5</b>	Pow. całkowita:	<b>306,70 m<sup>2</sup></b>
Pow. dachu:	<b>256,00 m<sup>2</sup></b>	Pow. zabudowy:	<b>171,40 m<sup>2</sup></b>
Szerokość budynku:	<b>13,90 m</b>	Pow. użytkowa:	<b>188,80 m<sup>2</sup></b>
Długość budynku:	<b>14,20 m</b>	Kąt nachylenia dachu:	<b>22,00°</b>
		Min. szerokość działki:	<b>21,90 m</b>
		Min. długość działki:	<b>22,20 m</b>
		Wysokość budynku:	<b>9,00 m</b>
		Wysokość parteru:	<b>2,80 m</b>

Cena projektu na dzień 11.03.2021: **4 950,00 zł**



**Pokaż projekt w internecie**

ARC Willa sosnowa z garażem dwustanowiskowym CE - Willa sosnowa to projekt domu, przeznaczony na tereny pod zabudowę willową. Willa została zaprojektowana jako komfortowy budynek jednorodzinny, dwu piętrowy.