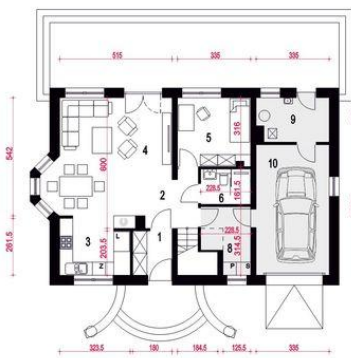
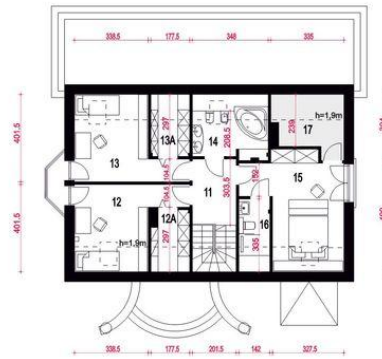




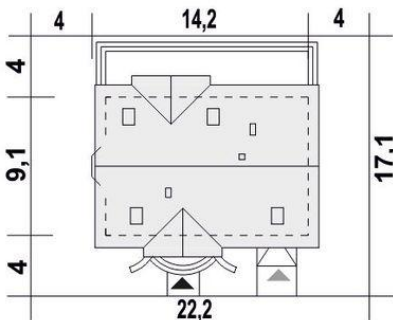
Projekt **ARC Zgrabna z garażem CE (DOM OG3-40)**



1. Wiatrołap 3.6 m²
2. Komunikacja 3.1 m²
3. Kuchnia 8.1 m²
4. Salon 30.6 m²
5. Pokój 10.3 m²
6. Łazienka 3.6 m²
7. Schody 4.3 m²
8. Pom. gosp.+ Pralnia* 5.6 m²
9. Pom. tech. CO.* 6.4 m²
10. Garaż* 19.8 m²



11. Hol 6.1 (6.1) m²
12. Pokój 12.0 (15.4) m²
- 12A. Garderoba 2.9 (4.8) m²
13. Pokój 12.0 (15.5) m²
- 13A. Garderoba 3.2 (5.0) m²
14. Łazienka 6.5 (10.0) m²
15. Pokój 16.6 (20.0) m²
16. Łazienka 3.3 (4.7) m²
17. Strych* 4.8 (8.2) m²



Informacje

Szerokość budynku:	14,20 m	Pow. zabudowy:	122,60 m²
Długość budynku:	9,10 m	Pow. użytkowa:	126,00 m²
		Kąt nachylenia dachu:	40,00°
		Min. szerokość działki:	22,20 m
		Min. długość działki:	17,10 m
		Wysokość budynku:	8,40 m
		Liczba pokoi:	5
		Pow. dachu:	211,70 m²

Cena projektu na dzień 11.03.2021: **3 520,00 zł**



Pokaż projekt w internecie

ARC Zgrabna z garażem CE - Zgrabna to domek wolnostojący z poddaszem użytkowym dedykowany 4-5 osobowej rodzinie. Parter to duży salon z kominkiem, jadalnią wzbogacony o dekoracyjny wykusze. Znajdziemy tu także dodatkowy pokój, łazienkę oraz pralnię z suszarnią. W bryle budynku znajduje się także garaż oraz kotłownia.