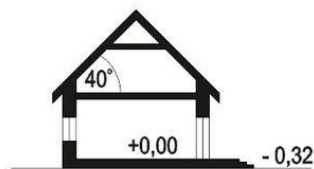
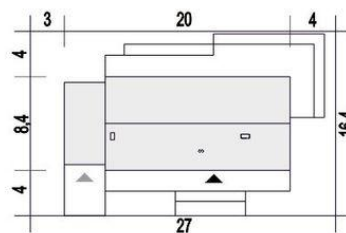
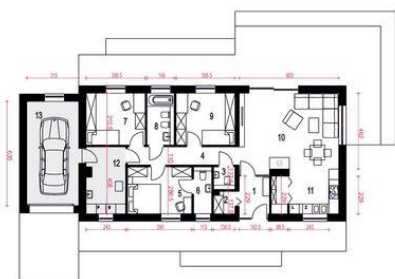




Projekt **ARC Żurawinka II z garażem CE (DOM OG3-61)**



1. Wiatrołap 4.0 m²
2. Garderoba 1.6 m²
3. WC 1.7 m²
4. Komunikacja 9.1 m²
5. Pokój 11.0 m²
6. Łazienka 3.0 m²
7. Pokój 11.1 m²
8. Łazienka 5.1 m²
9. Pokój 11.1 m²
10. Salon 26.4 m²
11. Kuchnia.Spiżarnia 10.5 m²
12. Pom. tech. . Pralnia* 9.4 m²
13. Garaż* 19.7 m²



Informacje

Pow. dachu:	175,00 m²	Pow. zabudowy:	161,00 m²
Szerokość budynku:	20,00 m	Pow. użytkowa:	94,70 m²
Długość budynku:	8,40 m	Kąt nachylenia dachu:	40,00°
		Min. szerokość działki:	27,00 m
		Min. długość działki:	16,40 m
		Wysokość budynku:	7,50 m
		Wysokość parteru:	2,60 m
		Liczba pokoi:	4

Cena projektu na dzień 08.10.2021: **3 300,00 zł**



Pokaż projekt w internecie

ARC Żurawinka II z garażem CE - Żurawinka II to nowoczesna architektura małego domu. Nadaje się na wąskiej działki i przeznaczona jest dla 4-osobowej rodziny. Zaprojektowana została w technologii murowanej z prefabrykowanymi więzarami dachowymi. Bryła domu przekryta jest stromym dachem dwuspadowym.