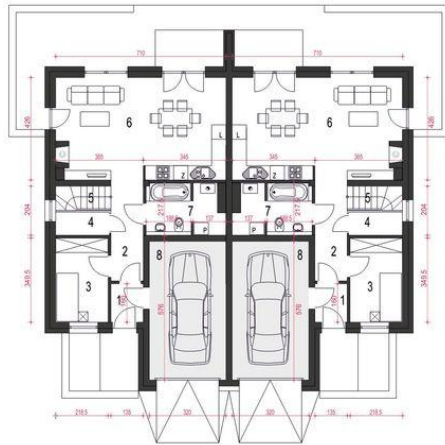




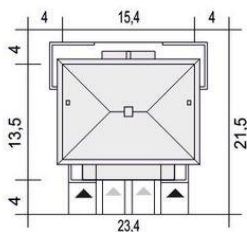
Projekt **ARC Zyta A-BL1 z garażem CE (DOM OG2-73)**



1. Wiatrołap 2.1 m²
2. Hol 5.5 m²
3. Pokój 7.5 m²
4. Spiżarnia 1.1 m²
5. Schody 4.6 m²
6. Salon z kuchnią 29.7 m²
7. Łazienka z c.o. 6.5 m²
8. Garaż* 18.0 m²



9. Korytarz 4.8 m²
10. Sypialnia 13.6 m²
11. Sypialnia 15.6 m²
12. Łazienka 7.0 m²
13. Łazienka 6.5 m²
14. Sypialnia 15.2 m²



Informacje

Wysokość parteru:	2,60 m	Pow. całkowita:	179,70 m²
Liczba pokoi:	10	Pow. zabudowy:	188,80 m²
Pow. dachu:	219,00 m²	Pow. użytkowa:	239,40 m²
Szerokość budynku:	15,40 m	Kubatura:	732,00 m³
Długość budynku:	13,50 m	Kąt nachylenia dachu:	22,00°
		Min. szerokość działki:	23,40 m
		Min. długość działki:	21,50 m
		Wysokość budynku:	8,70 m

Cena projektu na dzień 08.04.2022: **6 750,00 zł**



Pokaż projekt w internecie

ARC Zyta A-BL1 z garażem CE - Zyta to elegancki projekt domu piętrowego przeznaczony dla dwóch rodzin..