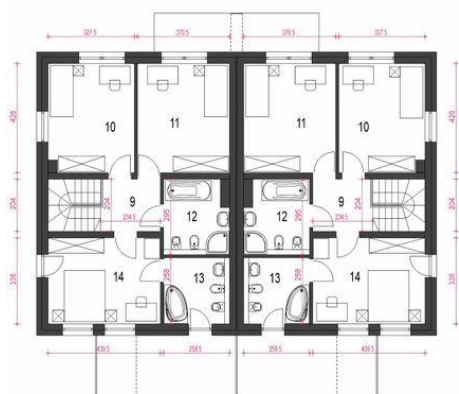
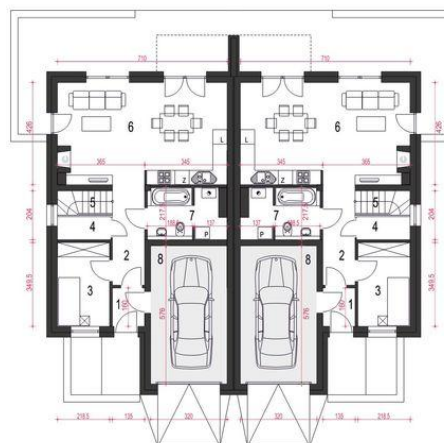




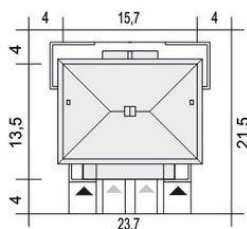
Projekt **ARC Zyta A-BL z garażem CE (DOM OG2-74)**



- 9. Korytarz 4.7 m²
- 10. Sypialnia 14.0 m²
- 11. Sypialnia 15.1 m²
- 12. Łazienka 7.1 m²
- 13. Łazienka 6.5 m²
- 14. Sypialnia 14.5 m²



- 1. Wiatrołap 2.1 m²
- 2. Hol 5.5 m²
- 3. Pokój 7.5 m²
- 4. Spiżarnia 1.1 m²
- 5. Schody 4.6 m²
- 6. Salon z kuchnią 29.7 m²
- 7. Łazienka z c.o. 6.5 m²
- 8. Garaż* 18.2 m²



Informacje

Liczba pokoi:	10	Pow. zabudowy:	193,00 m²
Pow. dachu:	223,00 m²	Pow. użytkowa:	237,80 m²
Szerokość budynku:	15,70 m	Kubatura:	1,00 m³
Długość budynku:	13,50 m	Kąt nachylenia dachu:	22,00°
		Min. szerokość działki:	23,70 m
		Min. długość działki:	21,50 m
		Wysokość budynku:	9,00 m
		Wysokość parteru:	2,70 m

Cena projektu na dzień 29.04.2022: **6 750,00 zł**



Pokaż projekt w internecie

ARC Zyta A-BL z garażem CE - Zyta to elegancki projekt domu piętrowego przeznaczonego dla dwóch rodzin..