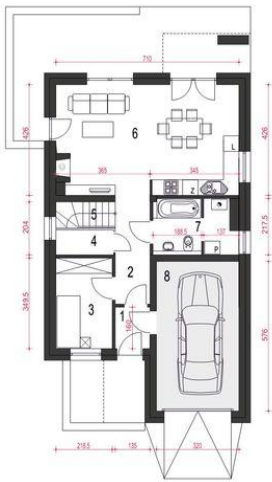
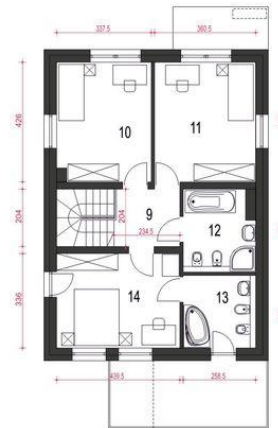




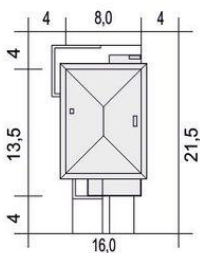
Projekt **ARC Zyta z garażem CE (DOM OG2-64)**



1. Wiatrołap 2.1 m²
2. Hol 5.5 m²
3. Pokój 7.5 m²
4. Spiżarnia 1.1 m²
5. Schody 4.6 m²
6. Salon z kuchnią 29.7 m²
7. Łazienka z c.o. 6.5 m²
8. Garaż* 18.2 m²



9. Korytarz 4.7 m²
10. Sypialnia 14.0 m²
11. Sypialnia 15.1 m²
12. Łazienka 7.1 m²
13. Łazienka 6.5 m²
14. Sypialnia 14.5 m²



Informacje

Liczba pokoi:	5	Pow. zabudowy:	99,00 m²
Pow. dachu:	125,00 m²	Pow. użytkowa:	118,90 m²
Szerokość budynku:	8,00 m	Kubatura:	1,00 m³
Długość budynku:	13,50 m	Kąt nachylenia dachu:	22,00°
		Min. szerokość działki:	16,00 m
		Min. długość działki:	21,50 m
		Wysokość budynku:	8,30 m
		Wysokość parteru:	2,70 m

Cena projektu na dzień 12.03.2021: **3 410,00 zł**



Pokaż projekt w internecie

ARC Zyta z garażem CE - Zyta to elegancki projekt domu piętrowego przeznaczanego na wąską działkę..