



Projekt **ARD Begonia 1 CE (DOM RD2-37)**



Parter

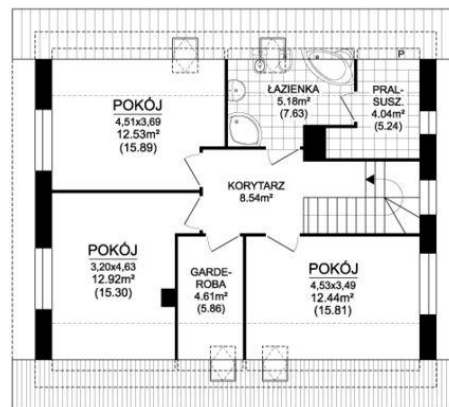


Powierzchnia parteru:

1. przedsiónek - 3,03m²
2. spiżarnia - 2,20m²
3. kuchnia - 9,19m²
4. salon - 39,11m²
5. łazienka - 2,48m²
6. pom. techniczne - 7,75m²
7. pokój - 10,62m²

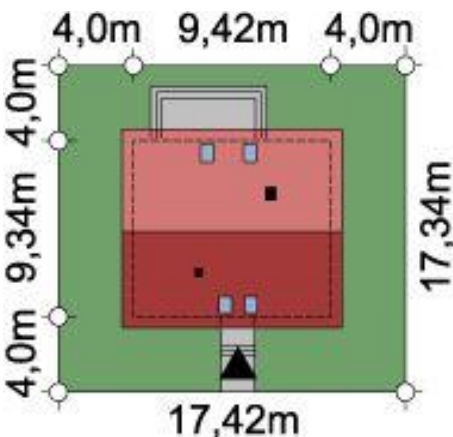


Poddasze



Powierzchnia poddasza:

1. korytarz - 8,54m²
2. pokój - 12,44m² (15,81m²)
3. garderoba - 4,61m² (5,86m²)
4. pokój - 12,92m² (15,30m²)
5. pokój - 12,53m² (15,89m²)
6. łazienka - 5,18m² (7,63m²)
7. pralnia/suszarnia - 4,04m² (5,24m²)



Informacje

Szerokość budynku:	9,42 m	Typ zabudowy:	z poddaszem
Długość budynku:	9,34 m	Pow. zabudowy:	98,44 m²
		Pow. użytkowa:	122,85 m²
		Kubatura:	356,33 m³
		Kąt nachylenia dachu:	40,00°
		Min. szerokość działki:	17,42 m
		Min. długość działki:	17,34 m
		Wysokość budynku:	8,99 m

Cena projektu na dzień 10.12.2021: **4 400,00 zł**



Pokaż projekt w internecie

ARD Begonia 1 CE - Nieduży, tani i prosty w budowie, urokliwy dom parterowy z poddaszem użytkowym, niepodpiwniczony, przeznaczony dla 4-5 osobowej rodziny.