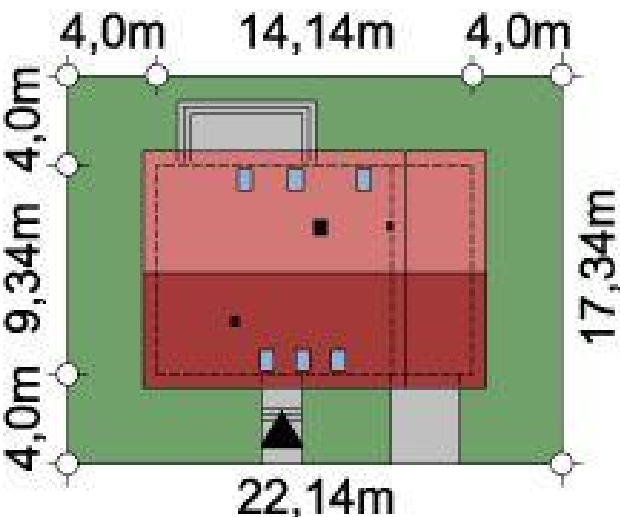
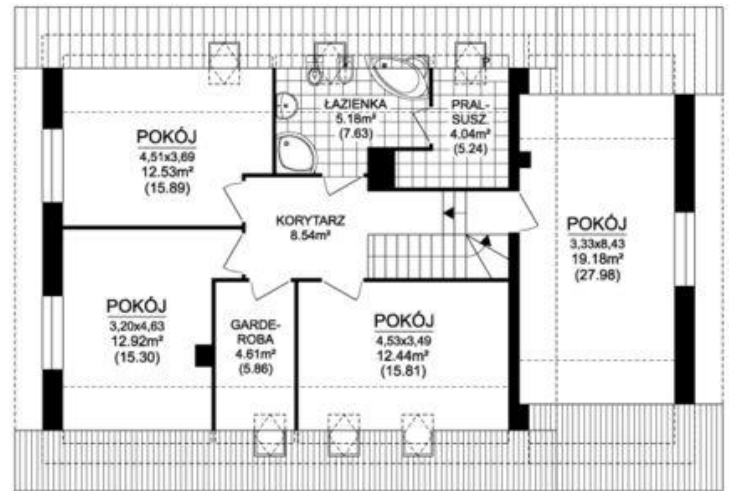
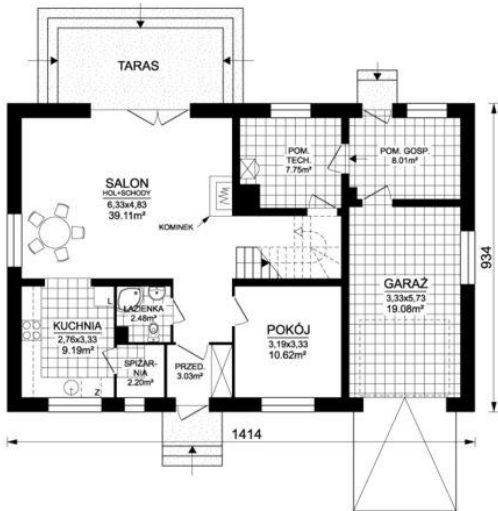




Projekt **ARD Begonia 2 PS CE (DOM RD2-40)**



Informacje

Pow. dachu:	220,01 m²	Typ zabudowy:	z poddaszem
Szerokość budynku:	14,14 m	Pow. zabudowy:	132,07 m²
Długość budynku:	9,34 m	Pow. użytkowa:	122,85 m²
		Kubatura:	473,18 m³
		Kąt nachylenia dachu:	40,00°
		Min. szerokość działki:	22,14 m
		Min. długość działki:	17,34 m
		Wysokość budynku:	8,99 m

Cena projektu na dzień 12.03.2021: **4 200,00 zł**



Pokaż projekt w internecie

ARD Begonia 2 PS CE - Nieduży, tani i prosty w budowie, urokliwy dom parterowy z poddaszem użytkowym, niepodpiwniczony, przeznaczony dla 4-5 osobowej rodziny.