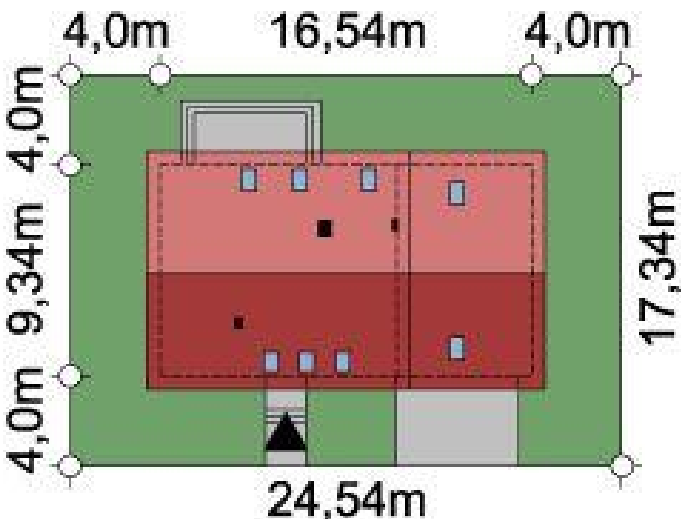
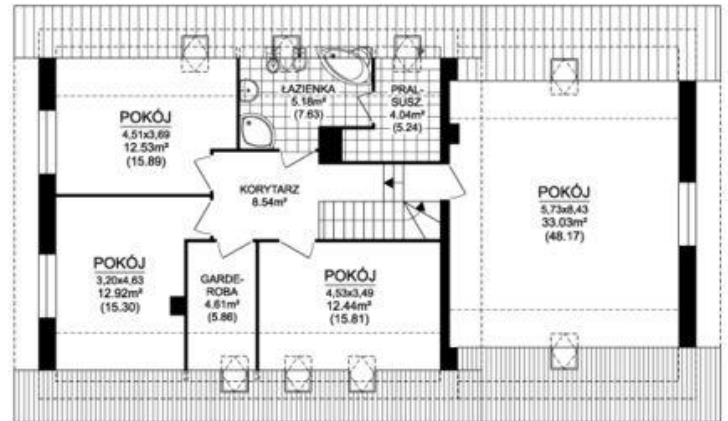




Projekt **ARD Begonia 3 PS CE (DOM RD2-42)**



Informacje

Pow. dachu:	253,03 m²	Typ zabudowy:	z poddaszem
Szerokość budynku:	16,54 m	Pow. zabudowy:	154,48 m²
Długość budynku:	9,34 m	Pow. użytkowa:	122,85 m²
		Kubatura:	557,23 m³
		Kąt nachylenia dachu:	40,00°
		Min. szerokość działki:	24,54 m
		Min. długość działki:	17,34 m
		Wysokość budynku:	8,99 m

Cena projektu na dzień 12.03.2021: **4 300,00 zł**



Pokaż projekt w internecie

ARD Begonia 3 PS CE - Nieduży, tani i prosty w budowie, urokliwy dom parterowy z poddaszem użytkowym, niepodpiwniczony, przeznaczony dla 4-5 osobowej rodziny.