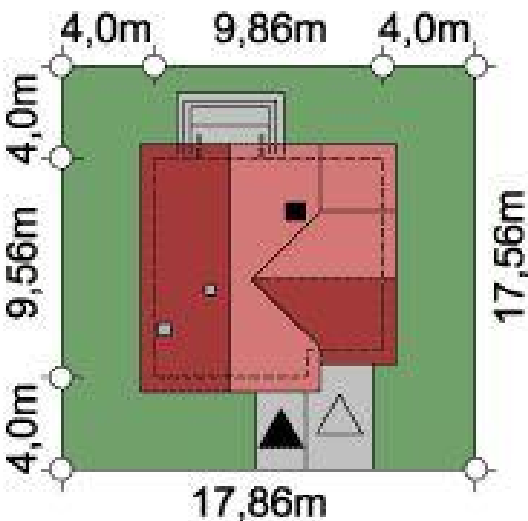
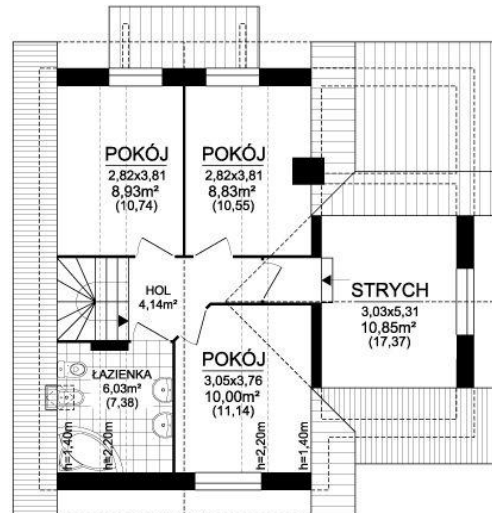
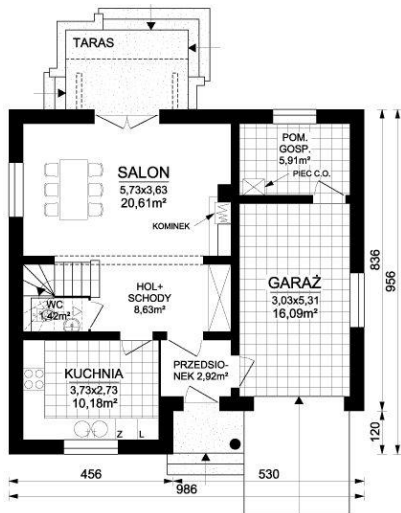




Projekt **ARD Chaber CE (DOM RD1-39)**



Informacje

Wysokość parteru:	2,64 m	Typ zabudowy:	z poddaszem
Liczba pokoi:	4	Pow. zabudowy:	89,90 m²
Szerokość budynku:	9,86 m	Pow. użytkowa:	81,00 m²
Długość budynku:	9,56 m	Kubatura:	325,39 m³
		Kąt nachylenia dachu:	40,00°
		Min. szerokość działki:	17,86 m
		Min. długość działki:	17,56 m
		Wysokość budynku:	7,88 m

Cena projektu na dzień 10.03.2021: **3 900,00 zł**



Pokaż projekt w internecie

ARD Chaber CE - Niewielki, tani i niezwykle prosty w budowie dom jednorodzinny, parterowy z poddaszem użytkowym, niepodpiwniczony, z garażem wbudowanym, przeznaczony dla 4 osobowej rodziny. Doskonała alternatywa dla mieszkania z własnym ogródkiem. Jego małe rozmiary powodują, że nadaje się na niewielkie działki.