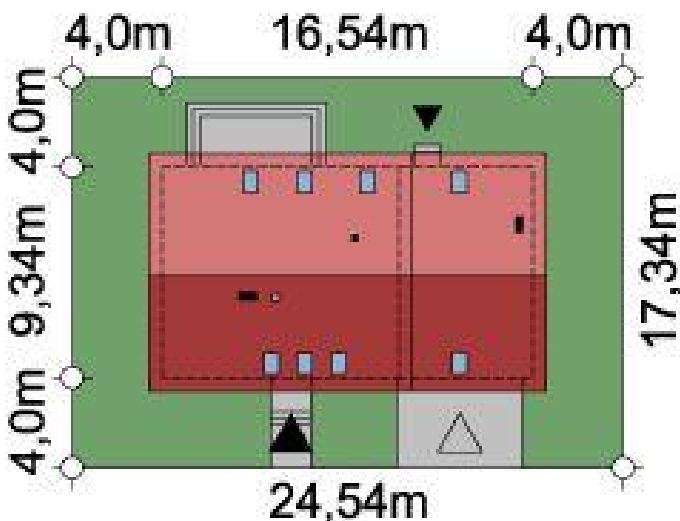
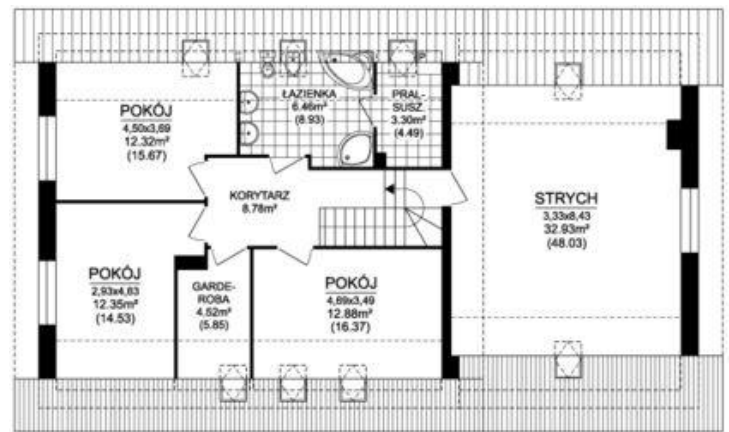
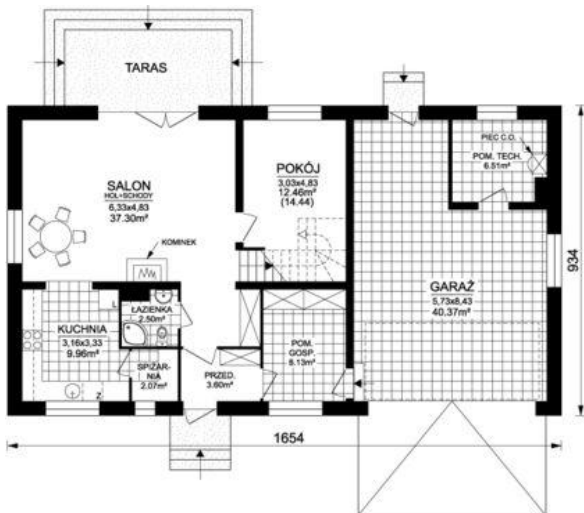




Projekt **ARD Cynia 3 CE (DOM RD2-47)**



**Informacje**

Szerokość budynku:	<b>16,54 m</b>	Typ zabudowy:	<b>z poddaszem</b>
Długość budynku:	<b>9,34 m</b>	Pow. zabudowy:	<b>154,48 m<sup>2</sup></b>
		Pow. użytkowa:	<b>125,20 m<sup>2</sup></b>
		Kubatura:	<b>540,47 m<sup>3</sup></b>
		Kąt nachylenia dachu:	<b>40,00°</b>
		Min. szerokość działki:	<b>24,54 m</b>
		Min. długość działki:	<b>17,34 m</b>
		Wysokość budynku:	<b>8,83 m</b>

Cena projektu na dzień 07.09.2021: **4 300,00 zł**



**Pokaż projekt w internecie**

ARD Cynia 3 CE - Nieduży, tani i prosty w budowie, urokliwy dom parterowy z poddaszem użytkowym, niepodpiwniczony, z jednoosobowym garażem, przeznaczony dla 4-5 osobowej rodziny.