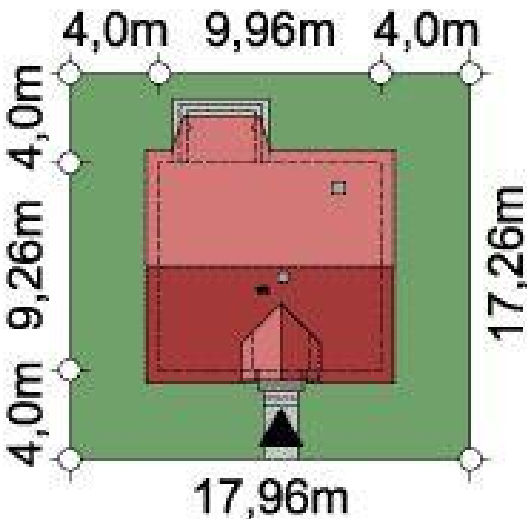
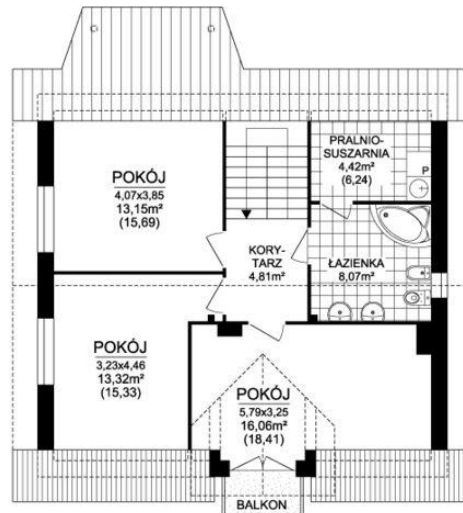




Projekt **ARD Frezja 1 CE (DOM RD1-73)**



Informacje

Wysokość parteru:	2,63 m	Typ zabudowy:	z poddaszem
Liczba pokoi:	5	Pow. zabudowy:	92,23 m²
Szerokość budynku:	9,96 m	Pow. użytkowa:	120,32 m²
Długość budynku:	9,26 m	Kubatura:	374,51 m³
		Kąt nachylenia dachu:	40,00°
		Min. szerokość działki:	17,96 m
		Min. długość działki:	17,26 m
		Wysokość budynku:	8,77 m

Cena projektu na dzień 10.03.2021: **4 100,00 zł**



Pokaż projekt w internecie

ARD Frezja 1 CE - Niewielki, tani i prosty w budowie, urokliwy dom parterowy z poddaszem użytkowym, niepodpiwniczony, przeznaczony dla 4-5 osobowej rodziny, spełniający wymagania programu "Mieszkanie dla młodych".