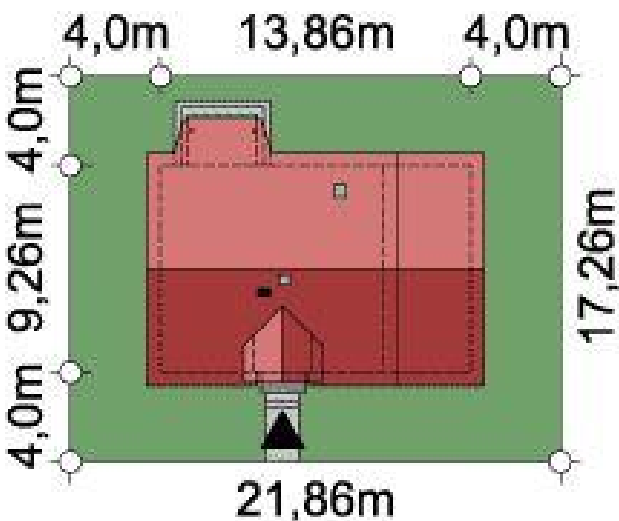
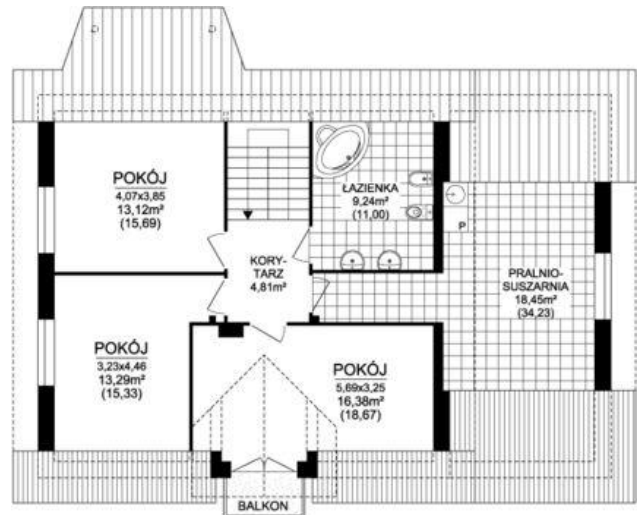
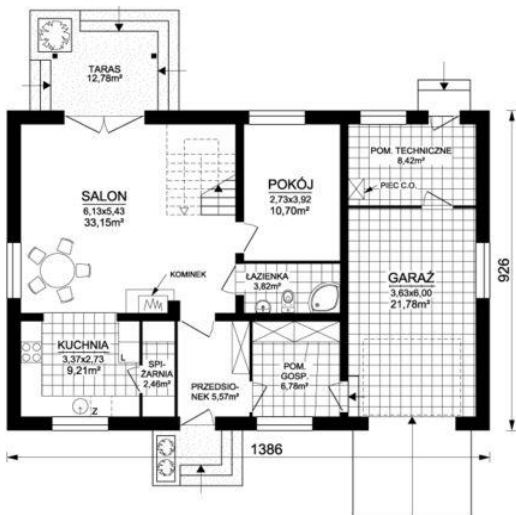




Projekt **ARD Frezja 2 CE (DOM RD1-77)**



Informacje

Wysokość parteru:	2,63 m	Typ zabudowy:	z poddaszem
Liczba pokoi:	5	Pow. zabudowy:	128,34 m²
Szerokość budynku:	13,86 m	Pow. użytkowa:	121,75 m²
Długość budynku:	9,26 m	Kubatura:	510,13 m³
		Kąt nachylenia dachu:	40,00°
		Min. szerokość działki:	21,86 m
		Min. długość działki:	17,26 m
		Wysokość budynku:	8,77 m

Cena projektu na dzień 10.03.2021: **4 200,00 zł**



Pokaż projekt w internecie

ARD Frezja 2 CE - Nieduży, tani i prosty w budowie, urokliwy dom parterowy z poddaszem użytkowym, niepodpiwniczony, przeznaczony dla 4-5 osobowej rodziny z garażem jedno stanowiskowym.