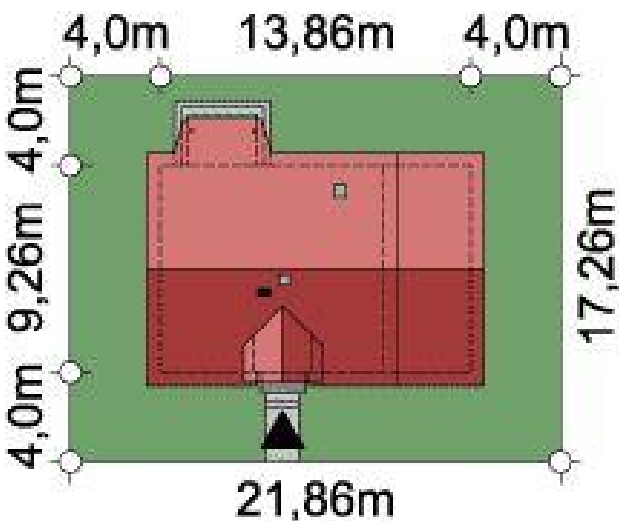
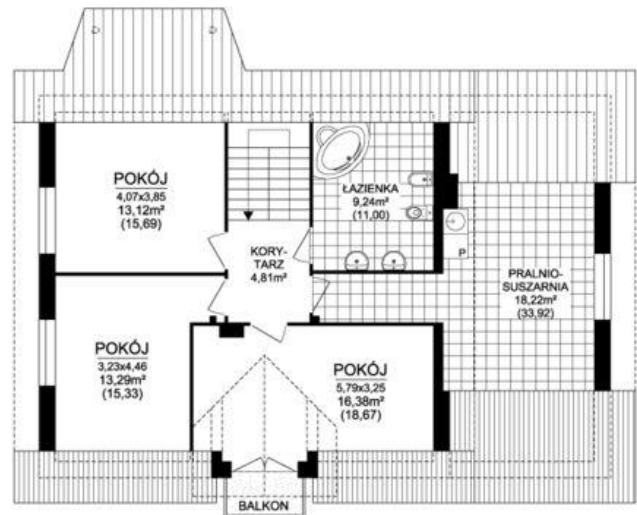




Projekt **ARD Frezja 2 paliwo stałe CE (DOM RD1-78)**



**Informacje**

|                    |                |                         |                             |
|--------------------|----------------|-------------------------|-----------------------------|
| Wysokość parteru:  | <b>2,63 m</b>  | Typ zabudowy:           | <b>z poddaszem</b>          |
| Liczba pokoi:      | <b>5</b>       | Pow. zabudowy:          | <b>128,34 m<sup>2</sup></b> |
| Szerokość budynku: | <b>13,86 m</b> | Pow. użytkowa:          | <b>121,75 m<sup>2</sup></b> |
| Długość budynku:   | <b>9,26 m</b>  | Kubatura:               | <b>508,81 m<sup>3</sup></b> |
|                    |                | Kąt nachylenia dachu:   | <b>40,00°</b>               |
|                    |                | Min. szerokość działki: | <b>21,86 m</b>              |
|                    |                | Min. długość działki:   | <b>17,26 m</b>              |
|                    |                | Wysokość budynku:       | <b>8,77 m</b>               |

Cena projektu na dzień 10.03.2021: **4 200,00 zł**



**Pokaż projekt w internecie**

ARD Frezja 2 paliwo stałe CE - Nieduży, tani i prosty w budowie, urokliwy dom parterowy z poddaszem użytkowym, niepodpiwniczony, przeznaczony dla 4-5 osobowej rodziny z garażem jednoznaczynowym.