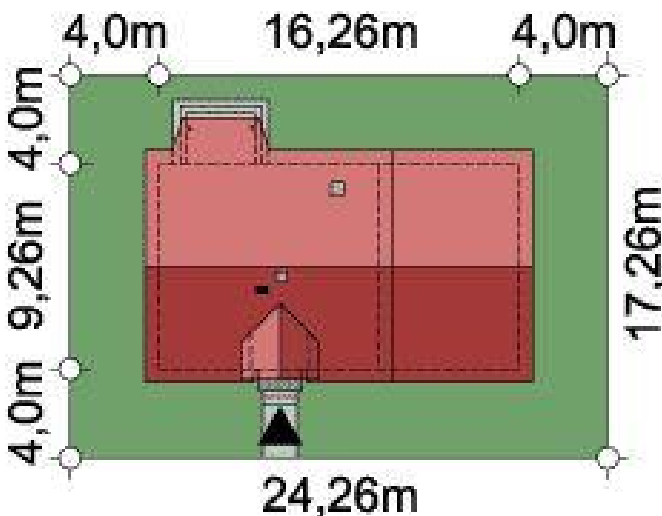
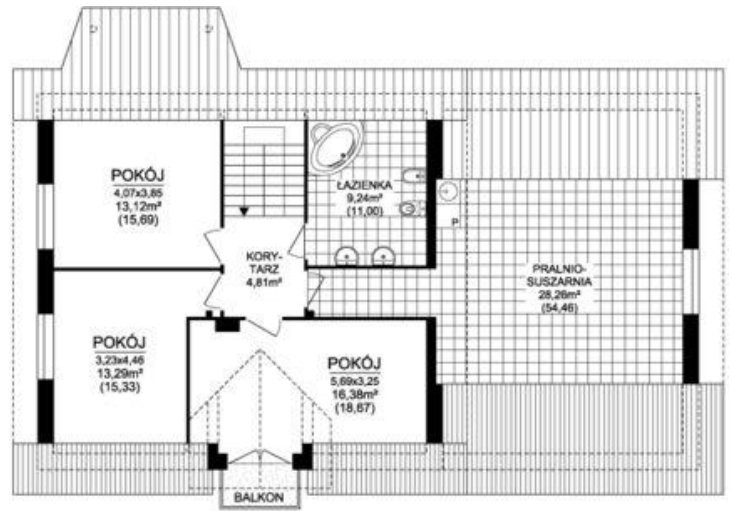
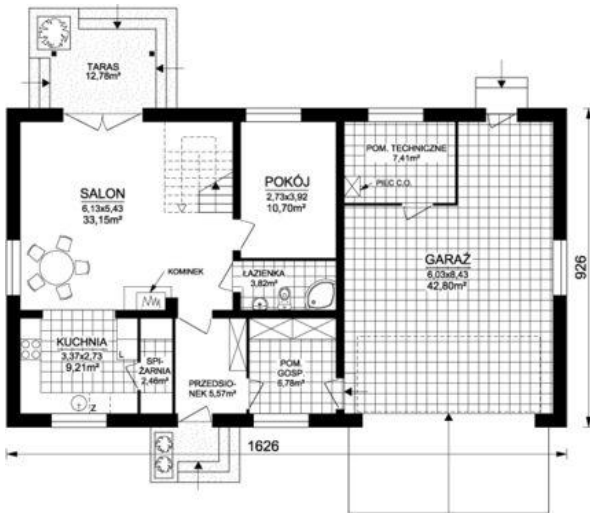




Projekt **ARD Frezja 3 CE (DOM RD1-80)**



Informacje

Wysokość parteru:	2,63 m	Typ zabudowy:	z poddaszem
Liczba pokoi:	5	Pow. zabudowy:	150,57 m2
Szerokość budynku:	16,26 m	Pow. użytkowa:	121,75 m2
Długość budynku:	9,26 m	Kubatura:	598,97 m3
		Kąt nachylenia dachu:	40,00 °
		Min. szerokość działki:	24,26 m
		Min. długość działki:	17,26 m
		Wysokość budynku:	8,77 m

Cena projektu na dzień 10.03.2021: **4 300,00 zł**



Pokaż projekt w internecie

ARD Frezja 3 CE - Nieduży, tani i prosty w budowie, urokliwy dom parterowy z poddaszem użytkowym, niepodpiwniczony, przeznaczony dla 4-5 osobowej rodziny z garażem dwustanowiskowym.