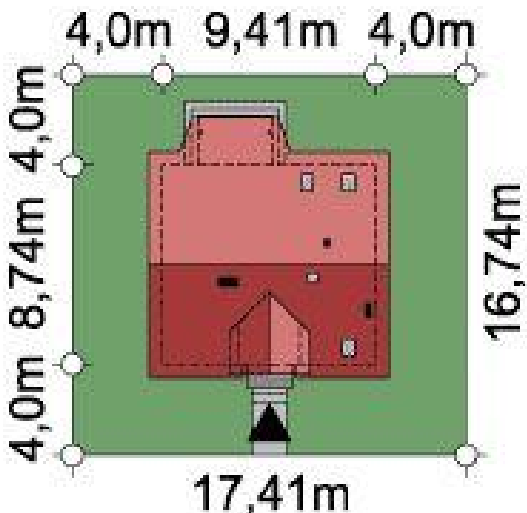
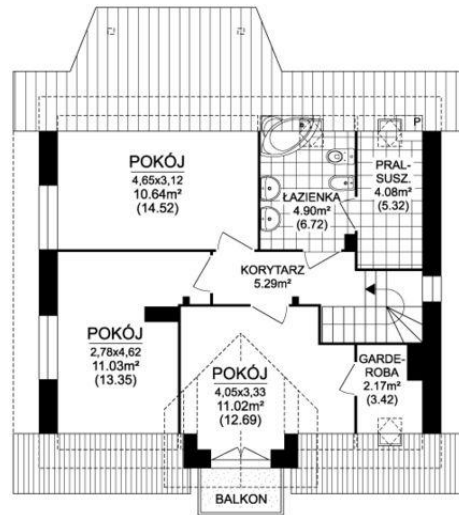




Projekt **ARD Jodła 1 PS CE (DOM RD2-13)**



Informacje

Wysokość parteru:	2,66 m	Typ zabudowy:	z poddaszem
Liczba pokoi:	5	Pow. zabudowy:	87,21 m2
Szerokość budynku:	9,41 m	Pow. użytkowa:	99,80 m2
Długość budynku:	8,74 m	Kubatura:	321,43 m3
		Kąt nachylenia dachu:	40,00°
		Min. szerokość działki:	17,41 m
		Min. długość działki:	16,74 m
		Wysokość budynku:	8,56 m

Cena projektu na dzień 12.03.2021: **4 000,00 zł**



Pokaż projekt w internecie

ARD Jodła 1 PS CE - Niewielki, tani i prosty w budowie, urokliwy dom parterowy z poddaszem użytkowym, niepodpiwniczony, przeznaczony dla 4-6 osobowej rodziny, spełniający wymagania programu "Mieszkanie dla młodych".