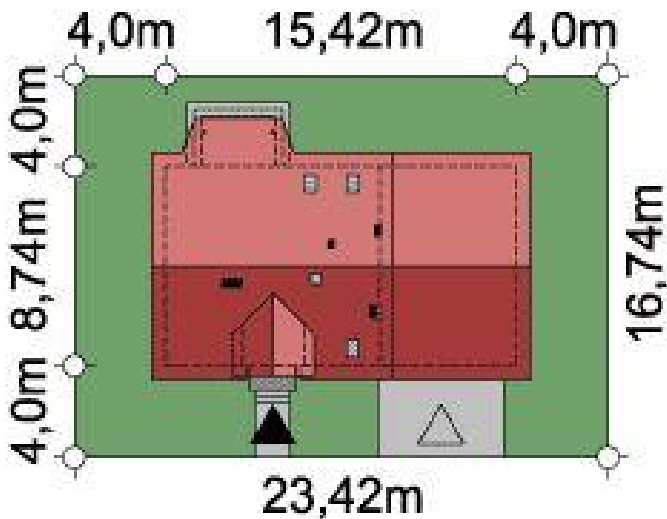
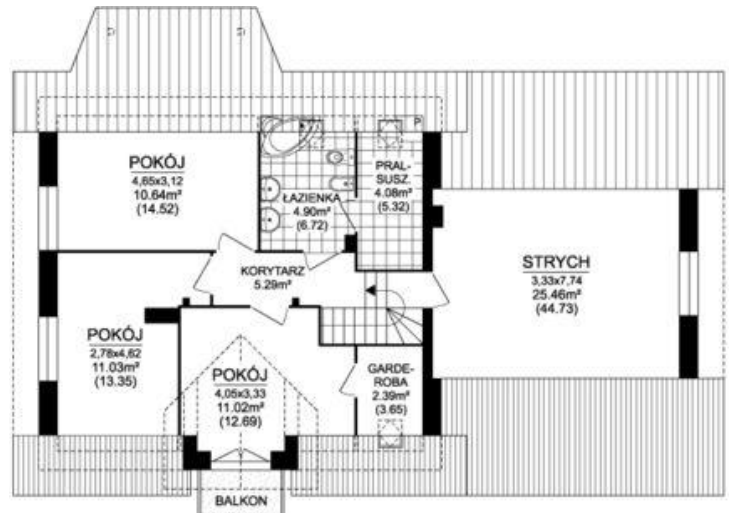
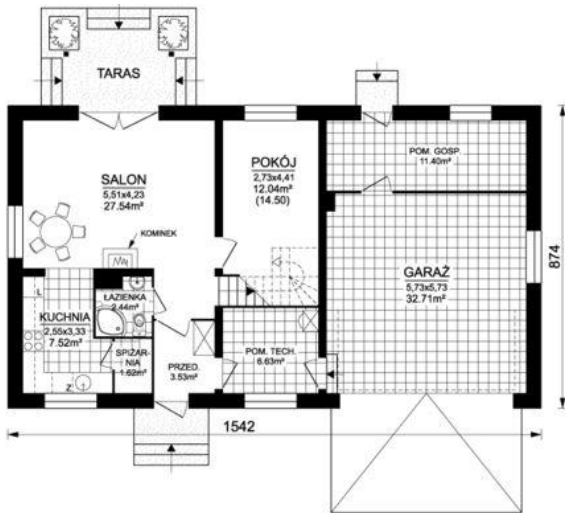




Projekt **ARD Jodła 3 CE (DOM RD2-16)**



Informacje

Wysokość parteru:	2,66 m	Typ zabudowy:	z poddaszem
Liczba pokoi:	5	Pow. zabudowy:	139,66 m²
Szerokość budynku:	15,42 m	Pow. użytkowa:	99,74 m²
Długość budynku:	8,74 m	Kubatura:	511,61 m³
		Kąt nachylenia dachu:	40,00 °
		Min. szerokość działki:	23,42 m
		Min. długość działki:	16,74 m
		Wysokość budynku:	8,56 m

Cena projektu na dzień 23.11.2021: **4 500,00 zł**



Pokaż projekt w internecie

ARD Jodła 3 CE - Niewielki, tani i prosty w budowie, urokliwy dom parterowy z poddaszem użytkowym, niepodpiwniczony, przeznaczony dla 4-6 osobowej rodziny, z garażem dwustanowiskowym, spełniający wymagania programu "Mieszkanie dla młodych".