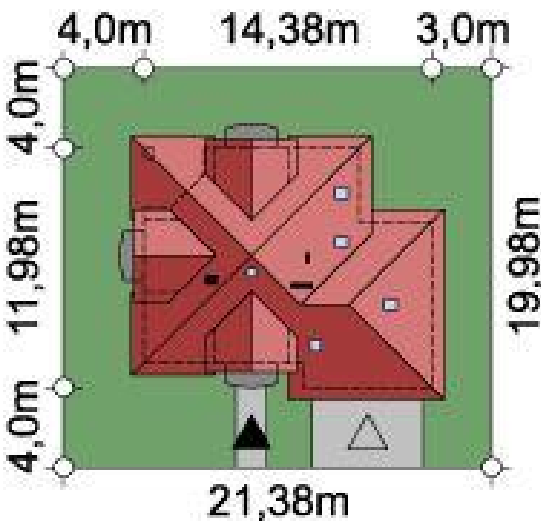
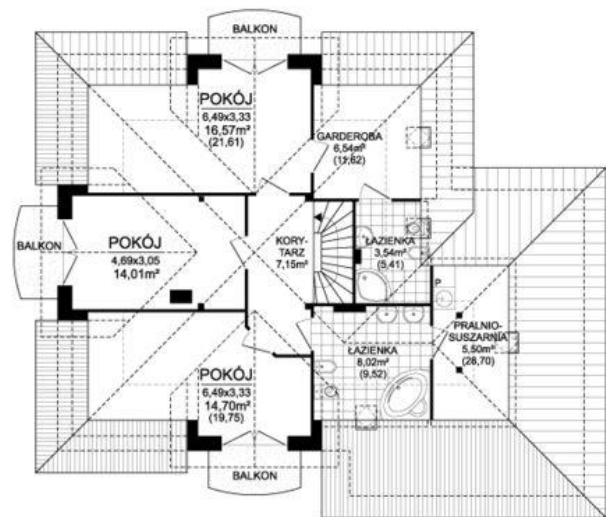
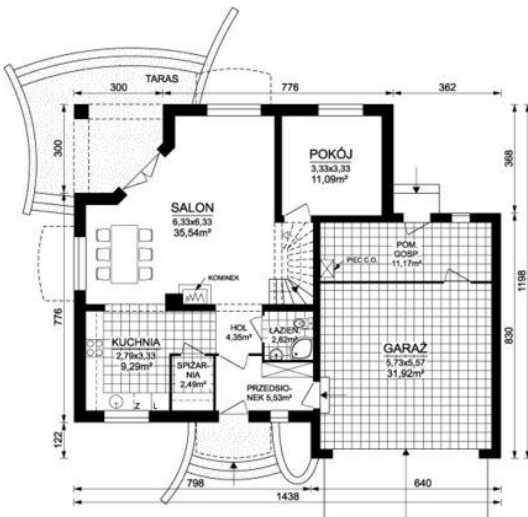




Projekt **ARD Kasztan 2 CE (DOM RD1-44)**



**Informacje**

Wysokość parteru:	<b>2,63 m</b>	Typ zabudowy:	<b>z poddaszem</b>
Liczba pokoi:	<b>5</b>	Pow. zabudowy:	<b>149,22 m<sup>2</sup></b>
Pow. dachu:	<b>245,25 m<sup>2</sup></b>	Pow. użytkowa:	<b>141,44 m<sup>2</sup></b>
Szerokość budynku:	<b>14,38 m</b>	Kubatura:	<b>564,58 m<sup>3</sup></b>
Długość budynku:	<b>11,98 m</b>	Kąt nachylenia dachu:	<b>40,00 °</b>
		Min. szerokość działki:	<b>21,38 m</b>
		Min. długość działki:	<b>19,98 m</b>
		Wysokość budynku:	<b>9,26 m</b>

Cena projektu na dzień 10.03.2021: **4 300,00 zł**



**Pokaż projekt w internecie**

ARD Kasztan 2 CE - Komfortowy, prosty w budowie, dom jednorodzinny, niepodpiwniczony, przeznaczony dla 5(6) osobowej rodziny z garażem dwumiejscowym wbudowanym w bryłę budynku. Urokliwa forma przekryta prostym dachem czterosпадkowym z lukarnami doświetlającymi pokoje na poddaszu.