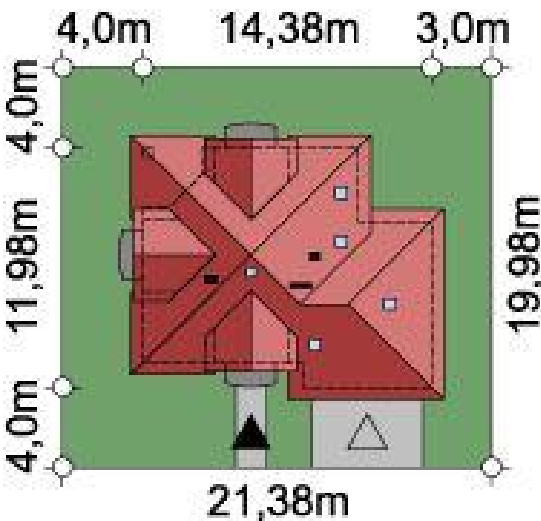
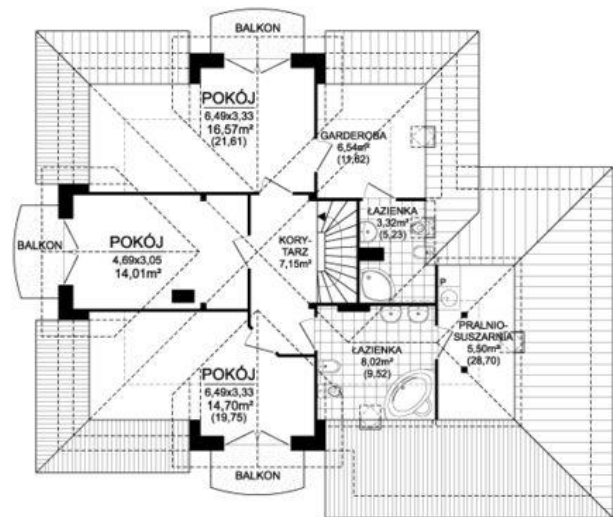
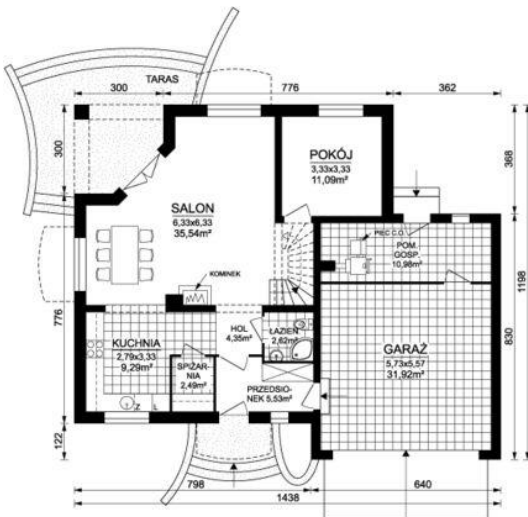




Projekt **ARD Kasztan 2 paliwo stałe CE (DOM RD1-60)**



Informacje

Wysokość parteru:	2,63 m	Typ zabudowy:	z poddaszem
Liczba pokoi:	5	Pow. zabudowy:	149,22 m²
Pow. dachu:	245,25 m²	Pow. użytkowa:	141,22 m²
Szerokość budynku:	14,38 m	Kubatura:	564,43 m³
Długość budynku:	11,98 m	Kąt nachylenia dachu:	40,00°
		Min. szerokość działki:	21,38 m
		Min. długość działki:	19,98 m
		Wysokość budynku:	9,26 m

Cena projektu na dzień 10.03.2021: **4 300,00 zł**



Pokaż projekt w internecie

ARD Kasztan 2 paliwo stałe CE - Komfortowy, prosty w budowie, dom jednorodzinny, niepodpiwniczony, przeznaczony dla 5(6) osobowej rodziny z garażem dwumiejscowym wbudowanym w bryłę budynku. Urokliwa forma przekryta prostym dachem czterospadkowym z lukarnami doświetlającymi pokoje na poddaszu.