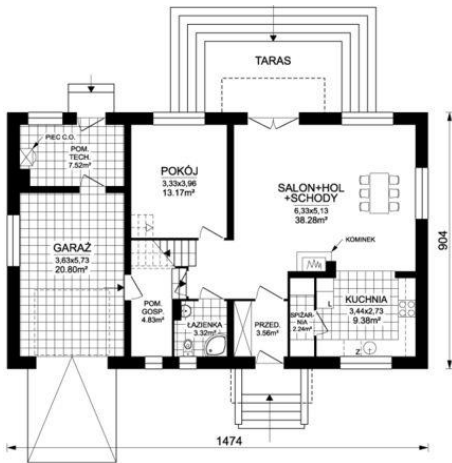




Projekt **ARD Lawenda 1 CE (DOM RD2-33)**



Parter

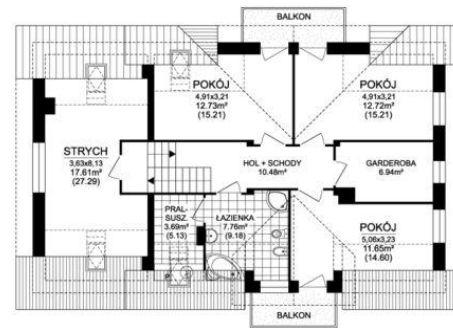


Powierzchnia parteru:

1. przedsiónek - 3,56m<sup>2</sup>
2. salon + hol + schody - 38,28m<sup>2</sup>
3. spiżarnia - 2,24m<sup>2</sup>
4. kuchnia - 9,38m<sup>2</sup>
5. pokój - 13,17m<sup>2</sup>
6. łazienka - 3,32m<sup>2</sup>
7. pom. gospodarcze - 4,83m<sup>2</sup>
8. pom. techniczne - 7,52m<sup>2</sup>
9. garaż - 20,80m<sup>2</sup>

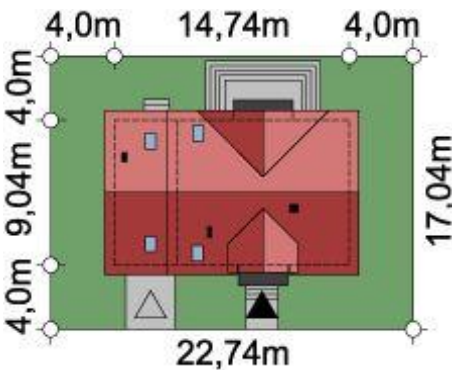


Poddasze



Powierzchnia poddasza:

1. hol + schody - 10,48m<sup>2</sup>
2. pralnia/suszarnia - 3,69m<sup>2</sup> (5,13m<sup>2</sup>)
3. łazienka - 7,76m<sup>2</sup> (9,18m<sup>2</sup>)
4. strych - 17,61m<sup>2</sup> (27,29m<sup>2</sup>)
5. pokój - 12,73m<sup>2</sup> (15,21m<sup>2</sup>)
6. pokój - 12,72m<sup>2</sup> (15,21m<sup>2</sup>)
7. garderoba - 6,94m<sup>2</sup>
8. pokój - 11,65m<sup>2</sup> (14,60m<sup>2</sup>)



**Informacje**

Szerokość budynku:	<b>14,74 m</b>	Typ zabudowy:	<b>z poddaszem</b>
Długość budynku:	<b>9,04 m</b>	Pow. zabudowy:	<b>133,25 m<sup>2</sup></b>
		Pow. użytkowa:	<b>132,23 m<sup>2</sup></b>
		Kubatura:	<b>519,02 m<sup>3</sup></b>
		Kąt nachylenia dachu:	<b>40,00°</b>
		Min. szerokość działki:	<b>22,74 m</b>
		Min. długość działki:	<b>17,04 m</b>
		Wysokość budynku:	<b>8,99 m</b>

Cena projektu na dzień 12.03.2021: **4 200,00 zł**



**Pokaż projekt w internecie**

ARD Lawenda 1 CE - Wygodny i prosty w budowie ARD Lawenda 1 CE to urokliwy dom parterowy z poddaszem użytkowym, niepodpiwniczony, przeznaczony dla 4-6 osobowej rodziny z garażem jedno stanowiskowym.