



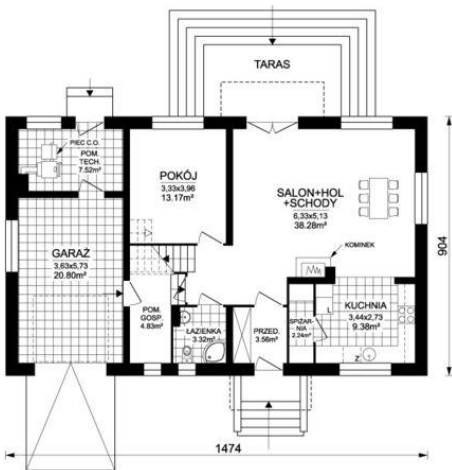
Projekt **ARD Lawenda 1 PS CE (DOM RD2-34)**



Parter

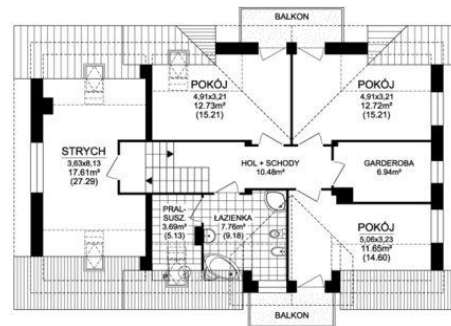


Poddasze



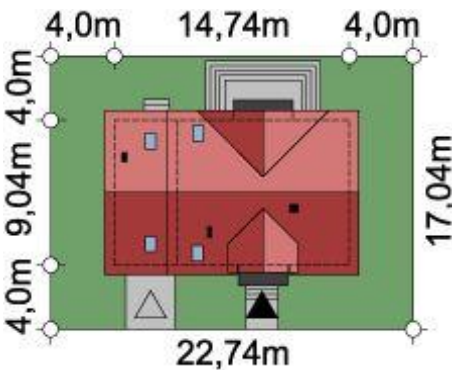
Powierzchnia parteru:

1. przedpokój - 3,56m²
2. salon + hol + schody - 38,28m²
3. spiżarnia - 2,24m²
4. kuchnia - 9,38m²
5. pokój - 13,17m²
6. łazienka - 3,32m²
7. pom. gospodarcze - 4,83m²
8. pom. techniczne - 7,52m²
9. garaż - 20,80m²



Powierzchnia poddasza:

1. hol + schody - 10,48m²
2. pralnia/suszarnia - 3,69m² (5,13m²)
3. łazienka - 7,76m² (9,18m²)
4. strych - 17,61m² (27,29m²)
5. pokój - 12,73m² (15,21m²)
6. pokój - 12,72m² (15,21m²)
7. garderoba - 6,94m²
8. pokój - 11,65m² (14,60m²)



Informacje

Szerokość budynku:	14,74 m	Typ zabudowy:	z poddaszem
Długość budynku:	9,04 m	Pow. zabudowy:	133,25 m²
		Pow. użytkowa:	132,23 m²
		Kubatura:	519,02 m³
		Kąt nachylenia dachu:	40,00°
		Min. szerokość działki:	22,74 m
		Min. długość działki:	17,04 m
		Wysokość budynku:	8,99 m

Cena projektu na dzień 12.03.2021: **4 200,00 zł**



Pokaż projekt w internecie

ARD Lawenda 1 PS CE - ARD Lawenda 1 PS CE to wygodny i prosty w budowie, urokliwy dom parterowy z poddaszem użytkowym, niepodpiwniczony, przeznaczony dla 4-6 osobowej rodziny z garażem jedno stanowiskowym.