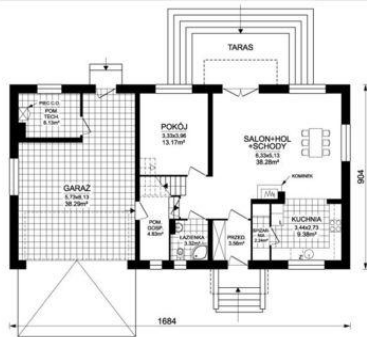




Projekt **ARD Lawenda 2 CE (DOM RD2-35)**



Parter

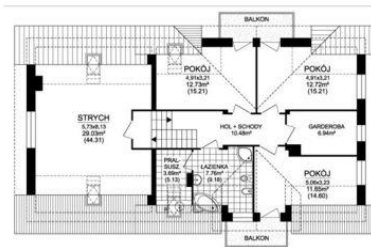


Powierzchnia parteru:

1. przedsiónek - 3,56m²
2. spiżarnia - 2,24m²
3. kuchnia 9,38m²
4. salon+hol+schody - 38,28m²
5. pokój - 13,17m²
6. łazienka - 3,32m²
7. pom. gospodarcze - 4,83m²
8. pom. techniczne - 6,13m²
9. garaż - 38,29m²

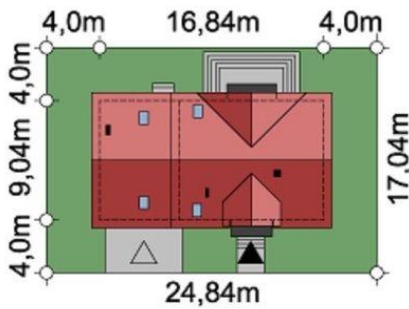


Poddasze



Powierzchnia poddasza:

1. hol + schody - 10,48m²
2. łazienka - 7,76m² (9,18m²)
3. pralnia/susznarnia - 3,69m² (5,13m²)
4. strych - 29,03m² (44,31m²)
5. pokój - 12,73m² (15,21m²)
6. pokój - 12,72m² (15,21m²)
7. garderoba - 6,94m²
8. pokój - 11,65m² (14,60m²)



Informacje

Szerokość budynku:	16,84 m	Typ zabudowy:	z poddaszem
Długość budynku:	9,04 m	Pow. zabudowy:	152,23 m²
		Pow. użytkowa:	132,23 m²
		Kubatura:	598,46 m³
		Kąt nachylenia dachu:	40,00°
		Min. szerokość działki:	24,84 m
		Min. długość działki:	17,04 m
		Wysokość budynku:	8,99 m

Cena projektu na dzień 12.03.2021: **4 300,00 zł**



Pokaż projekt w internecie

ARD Lawenda 2 CE - Wygodny i prosty w budowie, urokliwy dom parterowy z poddaszem użytkowym, niepodpiwniczony, przeznaczony dla 4-6 osobowej rodziny z garażem dwustanowiskowym.