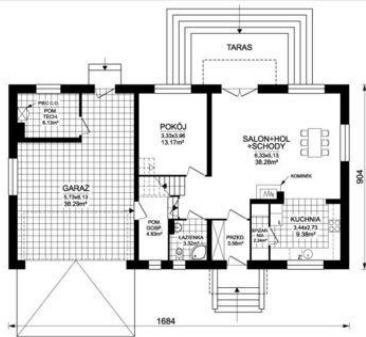




Projekt **ARD Lawenda 2 PS CE (DOM RD2-36)**



Parter

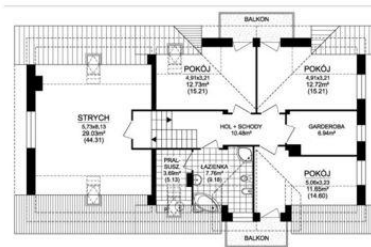


Powierzchnia parteru:

1. przedsiónek - 3,56m<sup>2</sup>,
2. spiżarnia - 2,24m<sup>2</sup>,
3. kuchnia 9,38m<sup>2</sup>,
4. salon+hol+schody - 38,28m<sup>2</sup>,
5. pokój - 13,17m<sup>2</sup>,
6. łazienka - 3,32m<sup>2</sup>,
7. pom. gospodarcze - 4,83m<sup>2</sup>,
8. pom. techniczne - 6,13m<sup>2</sup>,
9. garaż - 38,29m<sup>2</sup>,

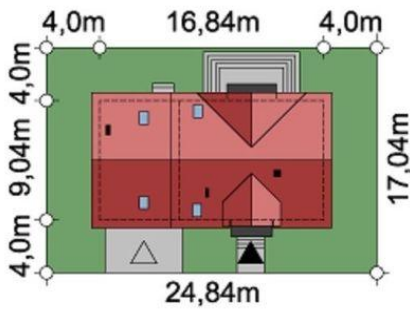


Poddasze



Powierzchnia poddasza:

1. hol + schody - 10,48m<sup>2</sup>,
2. łazienka - 7,76m<sup>2</sup> (9,18m<sup>2</sup>),
3. pralnia/susznarnia - 3,69m<sup>2</sup> (5,13m<sup>2</sup>),
4. strych - 29,03m<sup>2</sup> (44,31m<sup>2</sup>),
5. pokój - 12,73m<sup>2</sup> (15,21m<sup>2</sup>),
6. pokój - 12,72m<sup>2</sup> (15,21m<sup>2</sup>),
7. garderoba - 6,94m<sup>2</sup>,
8. pokój - 11,65m<sup>2</sup> (14,60m<sup>2</sup>),



**Informacje**

Szerokość budynku:	<b>16,84 m</b>	Typ zabudowy:	<b>z poddaszem</b>
Długość budynku:	<b>9,04 m</b>	Pow. zabudowy:	<b>152,23 m<sup>2</sup></b>
		Pow. użytkowa:	<b>132,23 m<sup>2</sup></b>
		Kubatura:	<b>598,46 m<sup>3</sup></b>
		Kąt nachylenia dachu:	<b>40,00°</b>
		Min. szerokość działki:	<b>24,84 m</b>
		Min. długość działki:	<b>17,04 m</b>
		Wysokość budynku:	<b>8,99 m</b>

Cena projektu na dzień 12.03.2021: **4 300,00 zł**



**Pokaż projekt w internecie**

ARD Lawenda 2 PS CE - Wygodny i prosty w budowie, urokliwy dom parterowy z poddaszem użytkowym, niepodpiwniczony, przeznaczony dla 4-6 osobowej rodziny z garażem dwustanowiskowym.