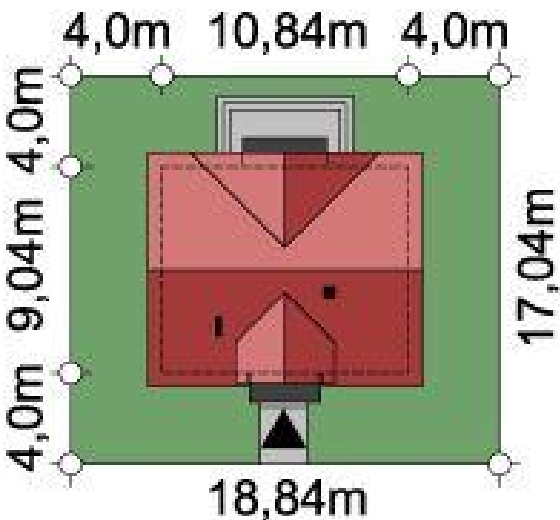
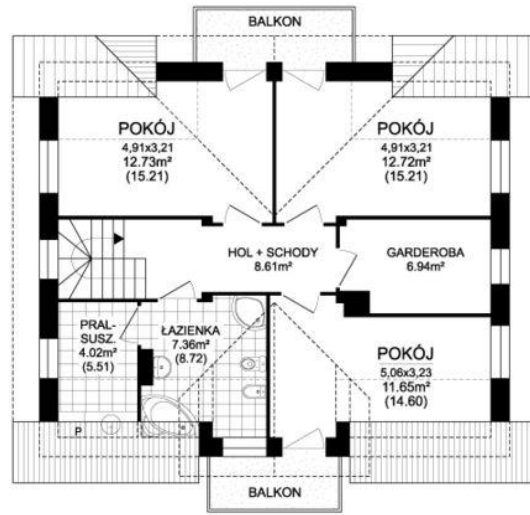
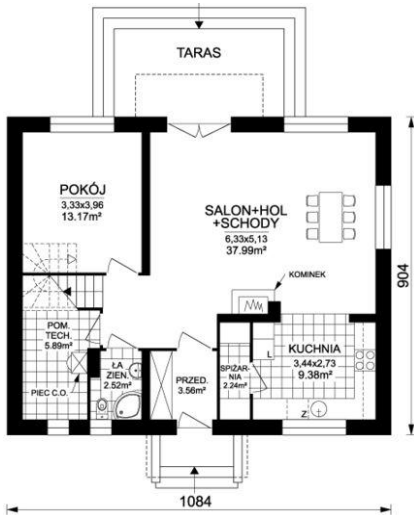




Projekt **ARD Lawenda BG PS CE (DOM RD2-44)**



**Informacje**

Pow. dachu:	<b>162,61 m2</b>	Typ zabudowy:	<b>z poddaszem</b>
Szerokość budynku:	<b>10,84 m</b>	Pow. zabudowy:	<b>97,99 m2</b>
Długość budynku:	<b>9,04 m</b>	Pow. użytkowa:	<b>128,87 m2</b>
		Kubatura:	<b>386,31 m3</b>
		Kąt nachylenia dachu:	<b>40,00°</b>
		Min. szerokość działki:	<b>18,84 m</b>
		Min. długość działki:	<b>17,04 m</b>
		Wysokość budynku:	<b>8,74 m</b>

Cena projektu na dzień 12.03.2021: **4 100,00 zł**



**Pokaż projekt w internecie**

ARD Lawenda BG PS CE - Wygodny i prosty w budowie, urokliwy dom parterowy z poddaszem użytkowym, niepodpiwniczony, przeznaczony dla 4-6 osobowej rodziny.