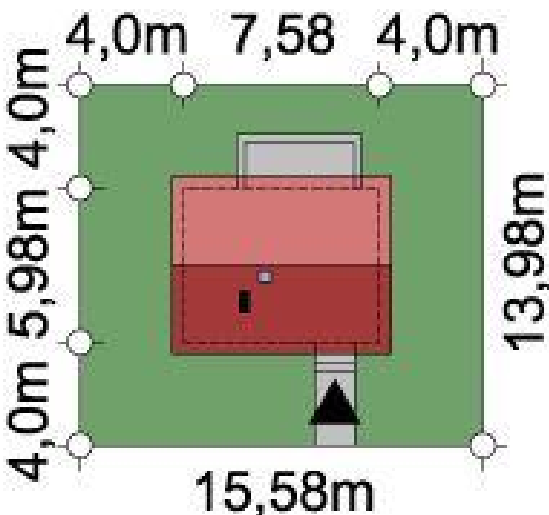
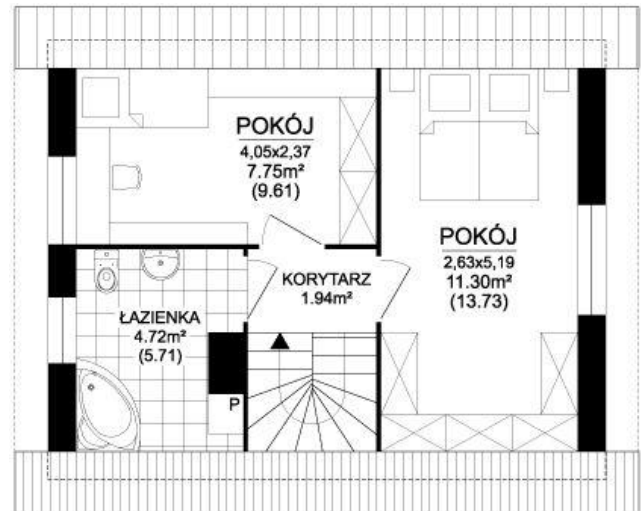
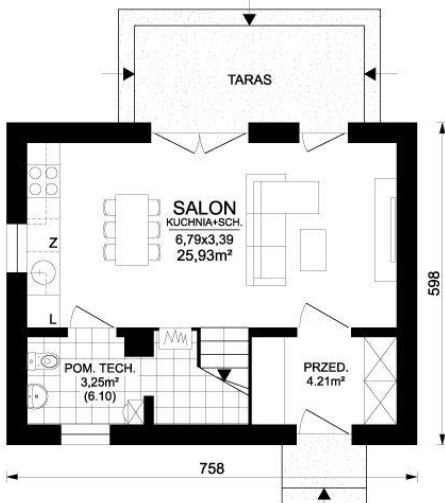




Projekt **ARD Mak CE (DOM RD1-40)**



Informacje

Liczba pokoi:	3	Typ zabudowy:	z poddaszem
Pow. dachu:	76,16 m ²	Pow. zabudowy:	45,33 m ²
Szerokość budynku:	7,58 m	Pow. użytkowa:	55,85 m ²
Długość budynku:	5,98 m	Kubatura:	158,19 m ³
		Kąt nachylenia dachu:	40,00°
		Min. szerokość działki:	15,50 m
		Min. długość działki:	13,90 m
		Wysokość budynku:	7,36 m

Cena projektu na dzień 25.01.2022: **4 200,00 zł**



Pokaż projekt w internecie

ARD Mak CE - Niewielki, tani i niezwykle prosty w budowie dom jednorodzinny, parterowy z poddaszem użytkowym, niepodpiwniczony, przeznaczony dla 3 osobowej rodziny. To doskonała alternatywa dla mieszkania z własnym ogródkiem a jego małe rozmiary powodują, że nadaje się na niewielkie działki.