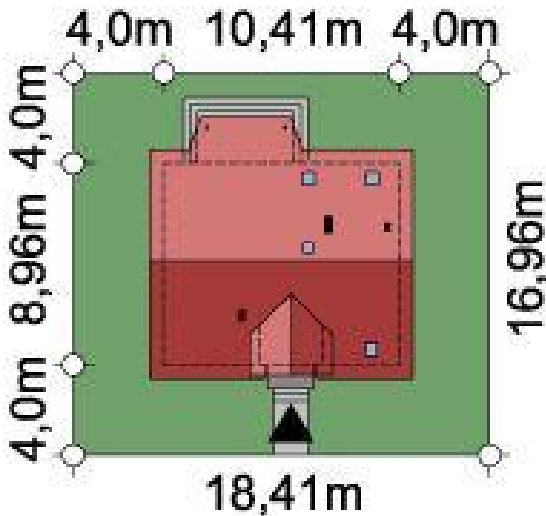
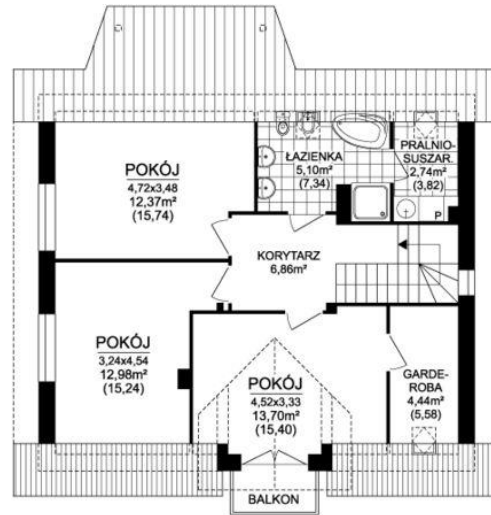




Projekt **ARD Malwa 1 paliwo stałe CE (DOM RD1-84)**



Informacje

Wysokość parteru:	2,64 m	Typ zabudowy:	z poddaszem
Liczba pokoi:	5	Pow. zabudowy:	99,18 m²
Szerokość budynku:	10,41 m	Pow. użytkowa:	119,89 m²
Długość budynku:	8,96 m	Kubatura:	370,00 m³
		Kąt nachylenia dachu:	40,00°
		Min. szerokość działki:	18,41 m
		Min. długość działki:	16,96 m
		Wysokość budynku:	8,71 m

Cena projektu na dzień 10.03.2021: **4 100,00 zł**



Pokaż projekt w internecie

ARD Malwa 1 paliwo stałe CE - Nieduży, tani i prosty w budowie, urokliwy dom parterowy z poddaszem użytkowym, niepodpiwniczony, przeznaczony dla 4-5 osobowej rodziny.