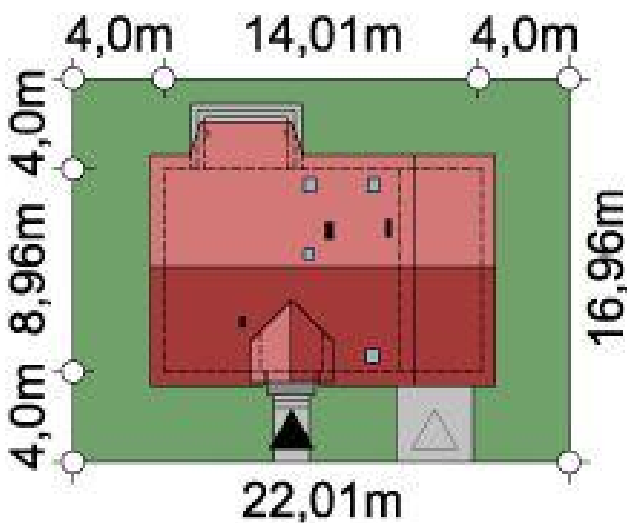
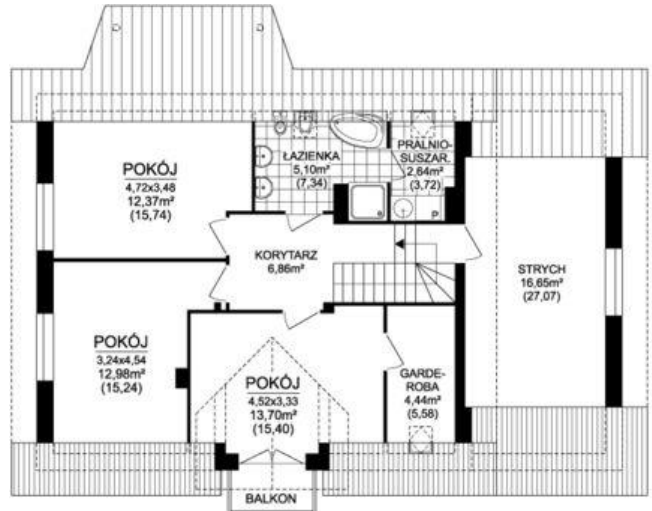
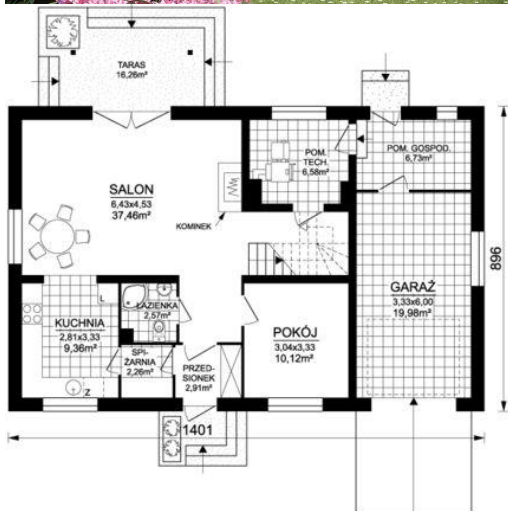




Projekt **ARD Malwa 2 paliwo stałe CE (DOM RD1-86)**



Informacje

Wysokość parteru:	2,64 m	Typ zabudowy:	z poddaszem
Liczba pokoi:	5	Pow. zabudowy:	131,44 m²
Pow. dachu:	220,00 m²	Pow. użytkowa:	120,12 m²
Szerokość budynku:	14,01 m	Kubatura:	485,11 m³
Długość budynku:	8,96 m	Kąt nachylenia dachu:	40,00°
		Min. szerokość działki:	22,01 m
		Min. długość działki:	16,96 m
		Wysokość budynku:	8,71 m

Cena projektu na dzień 10.03.2021: **4 200,00 zł**



Pokaż projekt w internecie

ARD Malwa 2 paliwo stałe CE - Nieduży, tani i prosty w budowie, urokliwy dom parterowy z poddaszem użytkowym, niepodpiwniczony, przeznaczony dla 4-5 osobowej rodziny.