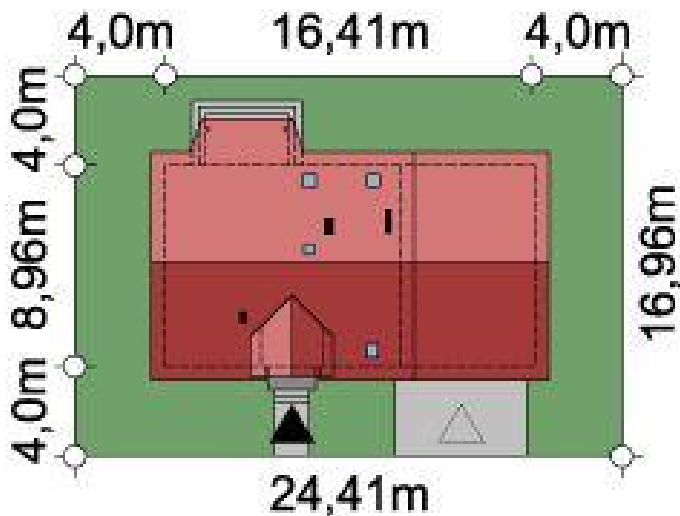
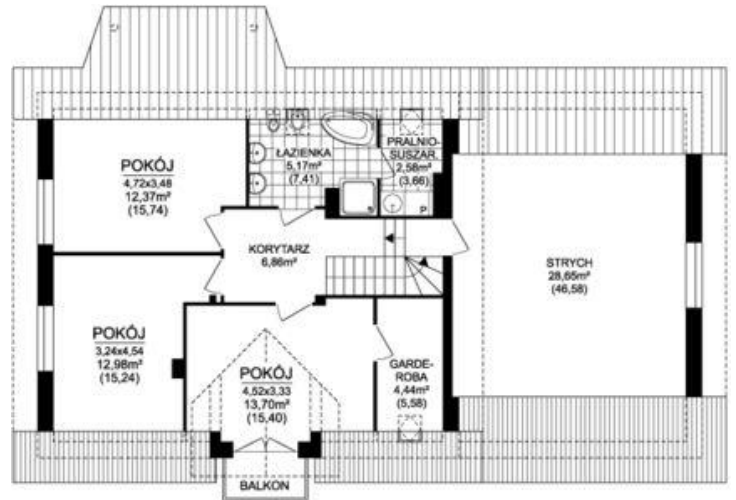




Projekt **ARD Malwa 3 CE (DOM RD1-87)**



**Informacje**

Wysokość parteru:	<b>2,64 m</b>	Typ zabudowy:	<b>z poddaszem</b>
Liczba pokoi:	<b>5</b>	Pow. zabudowy:	<b>152,94 m<sup>2</sup></b>
Szerokość budynku:	<b>16,41 m</b>	Pow. użytkowa:	<b>120,19 m<sup>2</sup></b>
Długość budynku:	<b>8,96 m</b>	Kubatura:	<b>569,48 m<sup>3</sup></b>
		Kąt nachylenia dachu:	<b>40,00 °</b>
		Min. szerokość działki:	<b>24,41 m</b>
		Min. długość działki:	<b>16,96 m</b>
		Wysokość budynku:	<b>8,71 m</b>

Cena projektu na dzień 10.03.2021: **4 300,00 zł**



**Pokaż projekt w internecie**

ARD Malwa 3 CE - Nieduży, tani i prosty w budowie, urokliwy dom parterowy z poddaszem użytkowym, niepodpiwniczony, przeznaczony dla 4-5 osobowej rodziny.