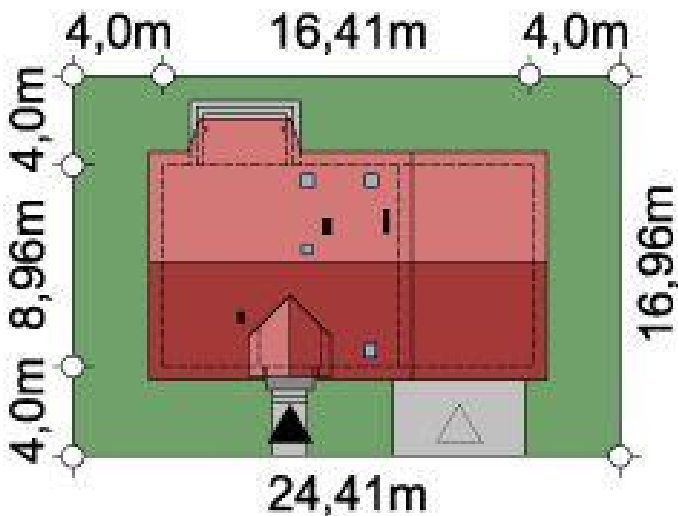
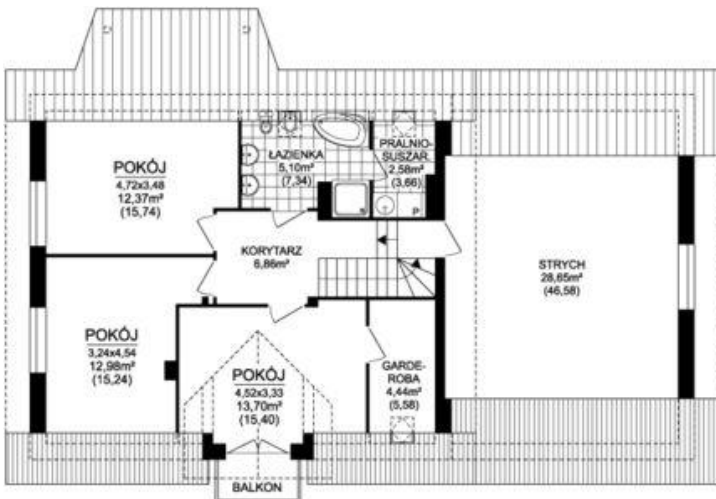




Projekt **ARD Malwa 3 paliwo stałe CE (DOM RD1-88)**



Informacje

Wysokość parteru:	2,64 m	Typ zabudowy:	z poddaszem
Liczba pokoi:	5	Pow. zabudowy:	152,94 m²
Szerokość budynku:	16,41 m	Pow. użytkowa:	120,12 m²
Długość budynku:	8,96 m	Kubatura:	569,27 m³
		Kąt nachylenia dachu:	40,00 °
		Min. szerokość działki:	24,41 m
		Min. długość działki:	16,96 m
		Wysokość budynku:	8,71 m

Cena projektu na dzień 18.08.2021: **4 300,00 zł**



Pokaż projekt w internecie

ARD Malwa 3 paliwo stałe CE - Nieduży, tani i prosty w budowie, urokliwy dom parterowy z poddaszem użytkowym, niepodpiwniczony, przeznaczony dla 4-5 osobowej rodziny.