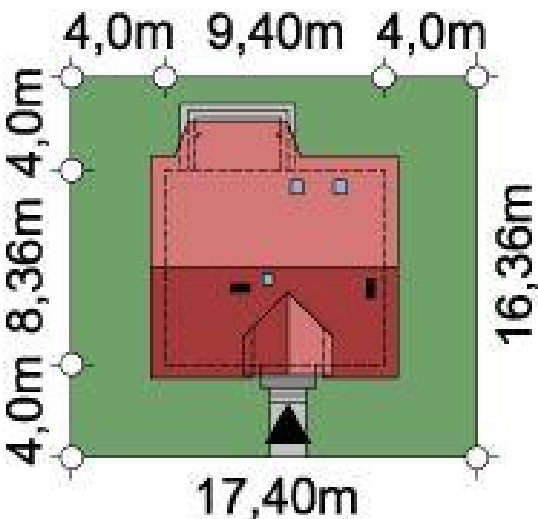
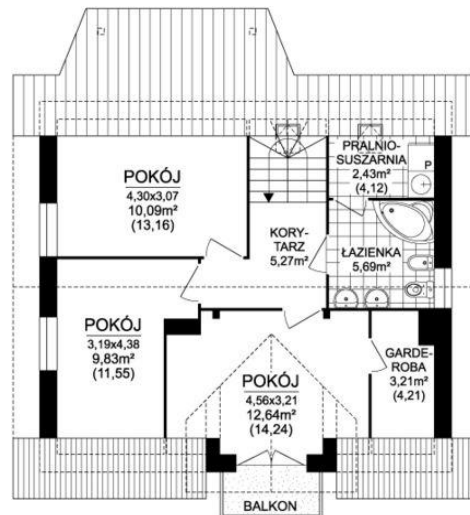
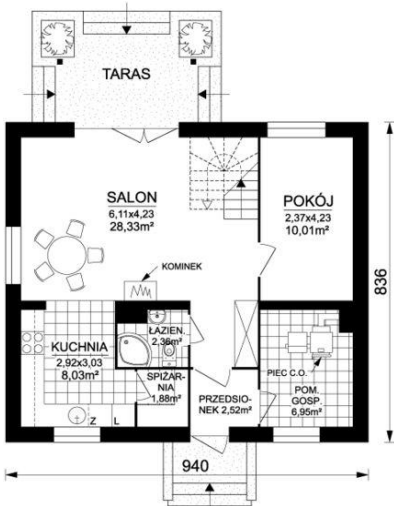




Projekt **ARD Modrzew 1 paliwo stałe CE (DOM RD1-68)**



**Informacje**

Wysokość parteru:	<b>2,63 m</b>	Typ zabudowy:	<b>z poddaszem</b>
Liczba pokoi:	<b>5</b>	Pow. zabudowy:	<b>84,37 m<sup>2</sup></b>
Pow. dachu:	<b>143,66 m<sup>2</sup></b>	Pow. użytkowa:	<b>99,85 m<sup>2</sup></b>
Szerokość budynku:	<b>9,40 m</b>	Kubatura:	<b>265,00 m<sup>3</sup></b>
Długość budynku:	<b>8,36 m</b>	Kąt nachylenia dachu:	<b>40,00 °</b>
		Min. szerokość działki:	<b>17,40 m</b>
		Min. długość działki:	<b>16,36 m</b>
		Wysokość budynku:	<b>8,37 m</b>

Cena projektu na dzień 10.03.2021: **4 000,00 zł**



**Pokaż projekt w internecie**

ARD Modrzew 1 paliwo stałe CE - Niewielki, tani i prosty w budowie, urokliwy dom parterowy z poddaszem użytkowym, niepodpiwniczony, przeznaczony dla 4-5 osobowej rodziny, spełniający wymagania programu "Mieszkanie dla młodych".