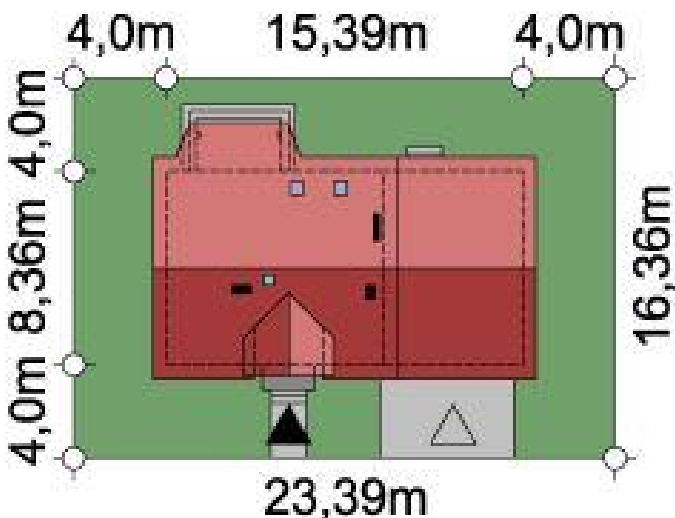
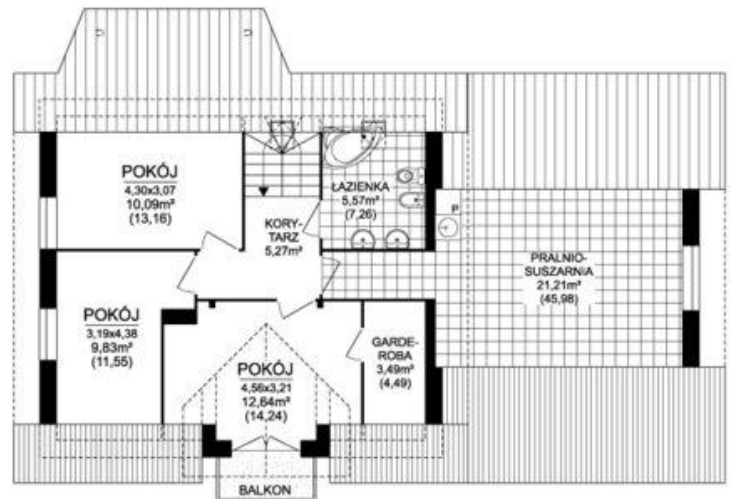




Projekt **ARD Modrzew 3 CE (DOM RD1-75)**



Informacje

Wysokość parteru:	2,63 m	Typ zabudowy:	z poddaszem
Liczba pokoi:	5	Pow. zabudowy:	134,53 m ²
Szerokość budynku:	15,39 m	Pow. użytkowa:	99,31 m ²
Długość budynku:	8,36 m	Kubatura:	508,70 m ³
		Kąt nachylenia dachu:	40,00°
		Min. szerokość działki:	23,39 m
		Min. długość działki:	16,36 m
		Wysokość budynku:	8,37 m

Cena projektu na dzień 10.03.2021: **4 200,00 zł**



Pokaż projekt w internecie

ARD Modrzew 3 CE - Niewielki, tani i prosty w budowie, urokliwy dom parterowy z poddaszem użytkowym, niepodpiwniczony, przeznaczony dla 4-5 osobowej rodziny, z garażem dwustanowiskowym, spełniający wymagania programu "Mieszkanie dla młodych".