



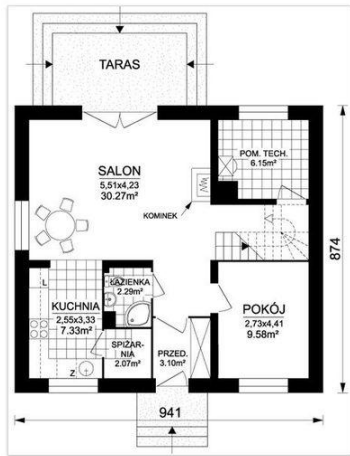
Projekt **ARD Narcyz 1 CE (DOM RD2-31)**



Parter

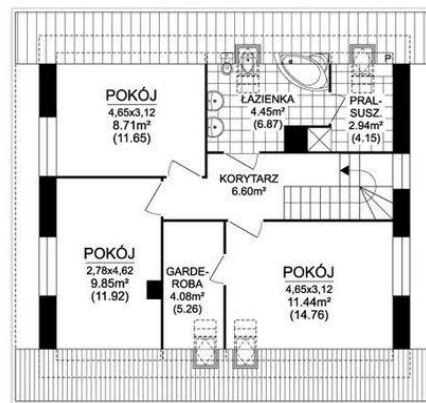


Poddasze



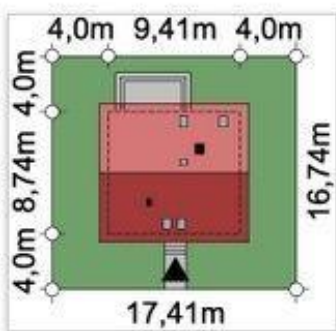
Powierzchnia parteru:

1. wiatrołap - 3,1m²
2. łazienka - 2,29m²
3. spiżarnia - 2,07m²
4. kuchnia - 7,33m²
5. salon - 30,27m²
6. pom. techn. - 6,15m²
7. pokój - 9,58m²



Powierzchnia poddasza:

1. korytarz - 6,60m²
2. pokój - 11,44m² (14,76m²)
3. garderoba - 4,08m² (5,26m²)
4. pokój - 9,85m² (11,92m²)
5. pokój - 8,71m² (11,65m²)
6. łazienka - 4,45m² (6,87m²)
7. pralnia/suszarnia - 2,94m² (4,15m²)



Informacje

| | | | |
|--------------------|---------------|-------------------------|-----------------------------|
| Szerokość budynku: | 9,41 m | Typ zabudowy: | z poddaszem |
| Długość budynku: | 8,74 m | Pow. zabudowy: | 82,29 m² |
| | | Pow. użytkowa: | 99,77 m² |
| | | Kubatura: | 322,78 m³ |
| | | Kąt nachylenia dachu: | 40,00° |
| | | Min. szerokość działki: | 17,41 m |
| | | Min. długość działki: | 16,74 m |
| | | Wysokość budynku: | 8,56 m |

Cena projektu na dzień 12.03.2021: **4 000,00 zł**



Pokaż projekt w internecie

ARD Narcyz 1 CE - Niewielki, tani i prosty w budowie, urokliwy dom parterowy z poddaszem użytkowym, niepodpiwniczony, przeznaczony dla 4 osobowej rodziny.