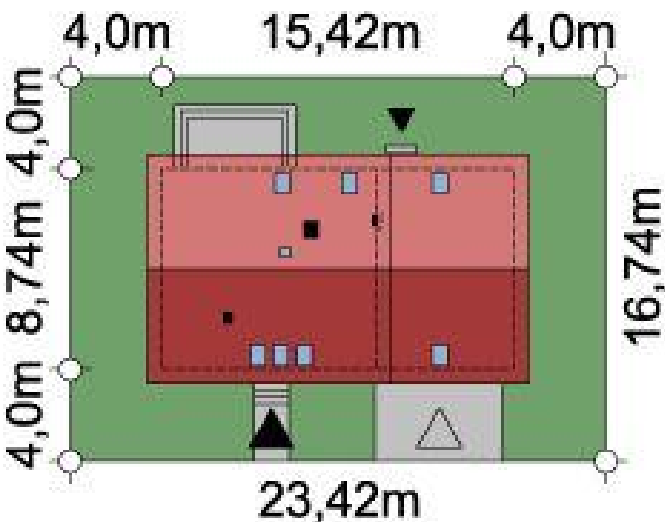
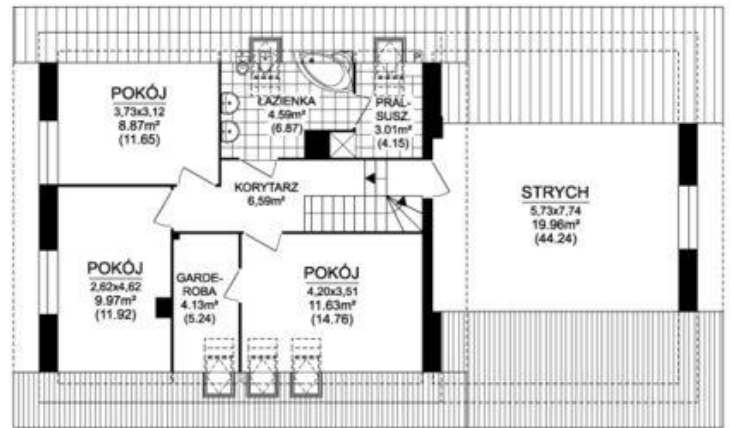
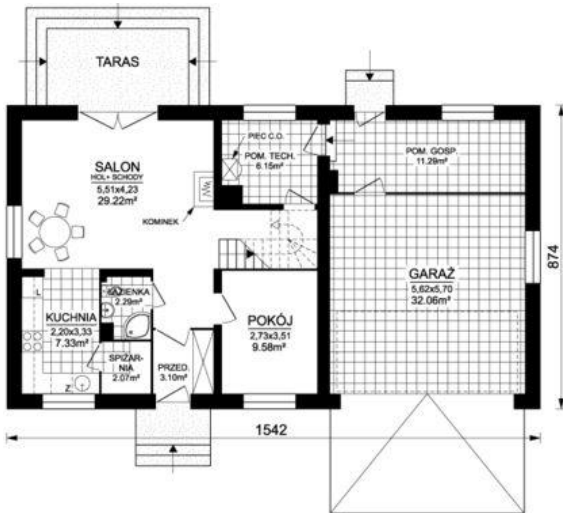




Projekt **ARD Narcyz 3 CE (DOM RD2-50)**



Informacje

Pow. dachu:	223,64 m²	Typ zabudowy:	z poddaszem
Szerokość budynku:	15,42 m	Pow. zabudowy:	134,75 m²
Długość budynku:	8,74 m	Pow. użytkowa:	99,37 m²
		Kubatura:	509,60 m³
		Kąt nachylenia dachu:	40,00 °
		Min. szerokość działki:	23,42 m
		Min. długość działki:	16,74 m
		Wysokość budynku:	8,57 m

Cena projektu na dzień 11.03.2021: **4 200,00 zł**



Pokaż projekt w internecie

ARD Narcyz 3 CE - Niewielki, tani i prosty w budowie, urokliwy dom parterowy z poddaszem użytkowym, z wbudowanym garażem dwustanowiskowym, niepodpiwniczony, przeznaczony dla 4-5 osobowej rodziny.