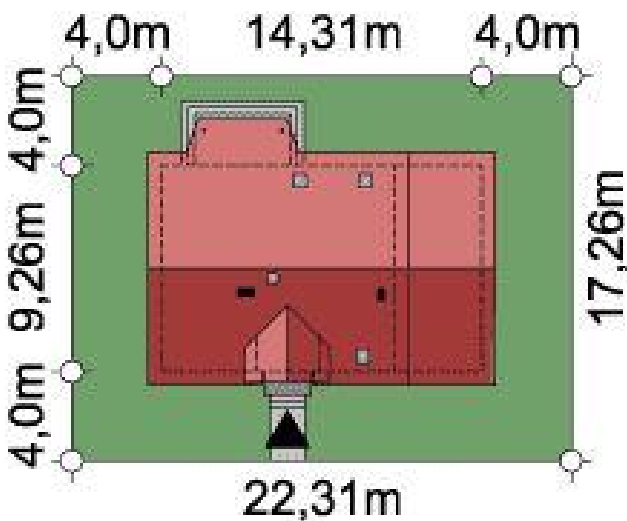
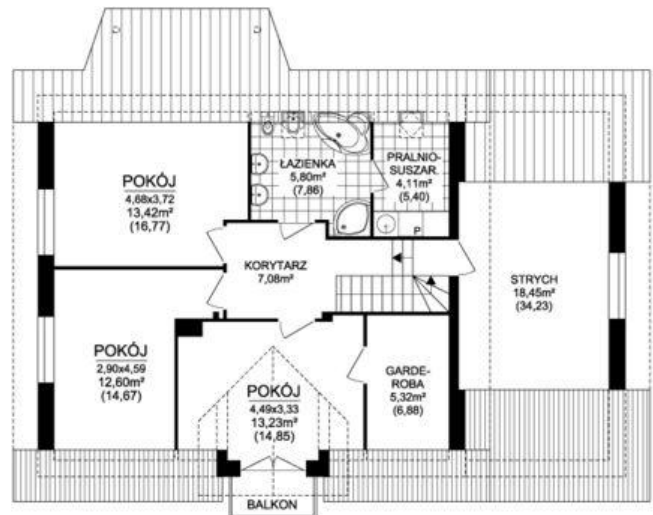




Projekt **ARD Nasturcja 2 CE (DOM RD1-95)**



Informacje

Wysokość parteru:	2,63 m	Typ zabudowy:	z poddaszem
Liczba pokoi:	5	Pow. zabudowy:	138,42 m2
Szerokość budynku:	14,31 m	Pow. użytkowa:	126,08 m2
Długość budynku:	9,26 m	Kubatura:	517,32 m3
		Kąt nachylenia dachu:	40,00 °
		Min. szerokość działki:	22,31 m
		Min. długość działki:	17,26 m
		Wysokość budynku:	8,83 m

Cena projektu na dzień 10.03.2021: **4 200,00 zł**



Pokaż projekt w internecie

ARD Nasturcja 2 CE - Nieduży, tani i prosty w budowie, urokliwy dom parterowy z poddaszem użytkowym, niepodpiwniczony, przeznaczony dla 4-6 osobowej rodziny z garażem jedno stanowiskowym.