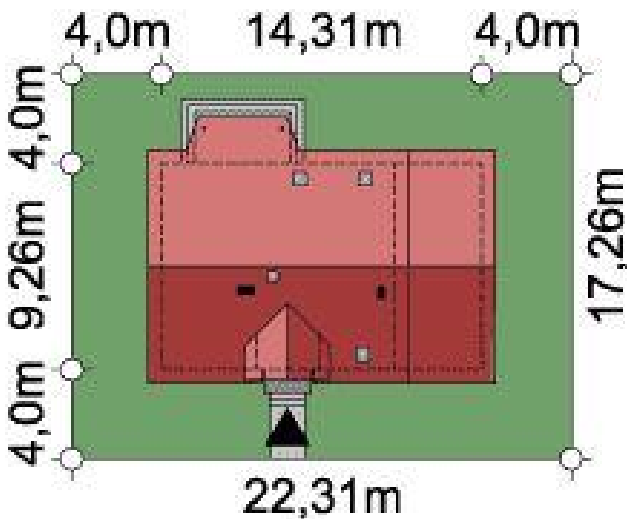
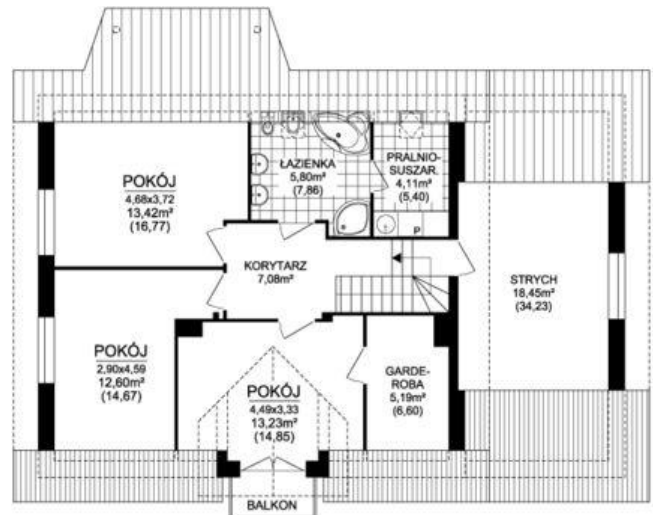
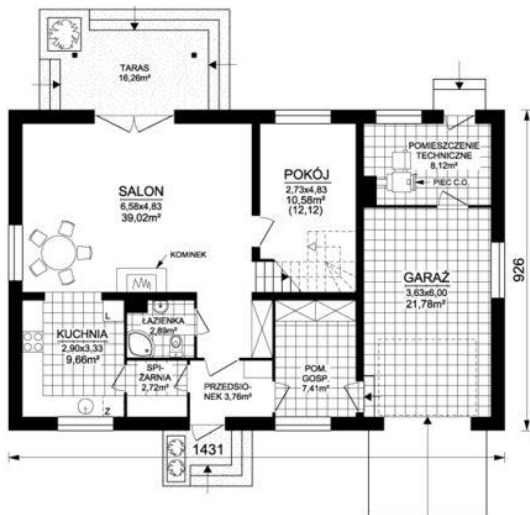




Projekt **ARD Nasturcja 2 paliwo stałe CE (DOM RD1-94)**



**Informacje**

Wysokość parteru:	<b>2,63 m</b>	Typ zabudowy:	<b>z poddaszem</b>
Liczba pokoi:	<b>5</b>	Pow. zabudowy:	<b>138,42 m2</b>
Szerokość budynku:	<b>14,31 m</b>	Pow. użytkowa:	<b>126,08 m2</b>
Długość budynku:	<b>9,26 m</b>	Kubatura:	<b>516,04 m3</b>
		Kąt nachylenia dachu:	<b>40,00 °</b>
		Min. szerokość działki:	<b>22,31 m</b>
		Min. długość działki:	<b>17,26 m</b>
		Wysokość budynku:	<b>8,83 m</b>

Cena projektu na dzień 10.03.2021: **4 200,00 zł**



**Pokaż projekt w internecie**

ARD Nasturcja 2 paliwo stałe CE - Nieduży, tani i prosty w budowie, urokliwy dom parterowy z poddaszem użytkowym, niepodpiwniczony, przeznaczony dla 4-6 osobowej rodziny z garażem jedno stanowiskowym.