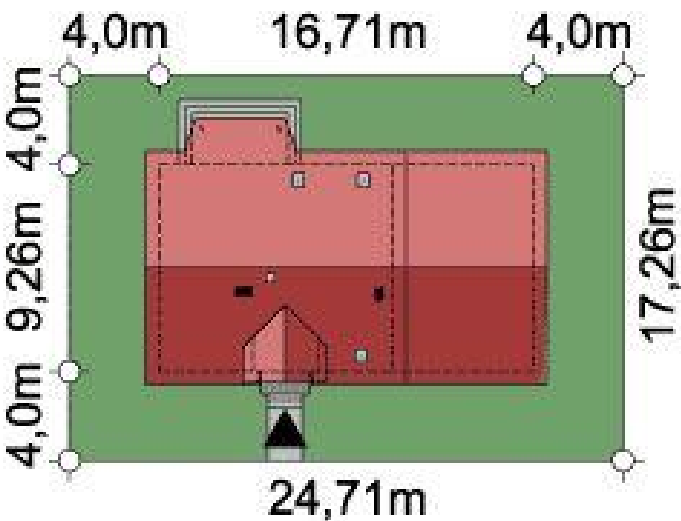
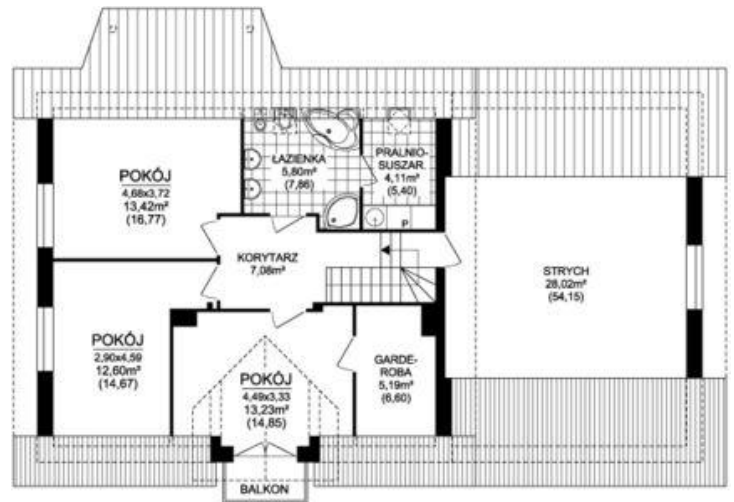
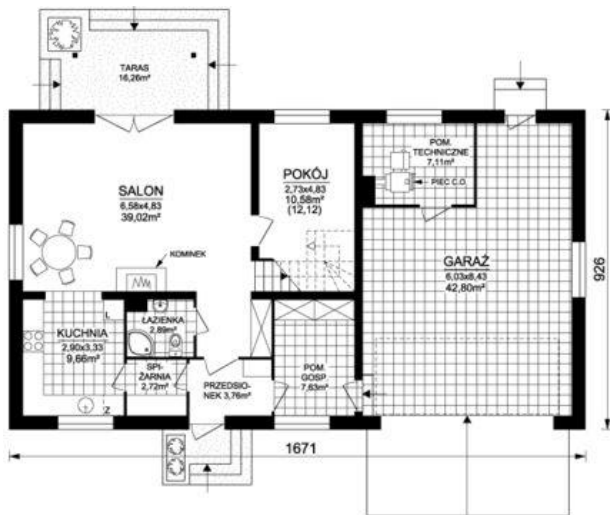




Projekt **ARD Nasturcja 3 paliwo stałe CE (DOM RD1-96)**



Informacje

Wysokość parteru:	2,63 m	Typ zabudowy:	z poddaszem
Liczba pokoi:	5	Pow. zabudowy:	154,73 m²
Szerokość budynku:	16,71 m	Pow. użytkowa:	126,08 m²
Długość budynku:	9,26 m	Kubatura:	603,22 m³
		Kąt nachylenia dachu:	40,00°
		Min. szerokość działki:	24,71 m
		Min. długość działki:	17,26 m
		Wysokość budynku:	8,83 m

Cena projektu na dzień 10.03.2021: **4 300,00 zł**



Pokaż projekt w internecie

ARD Nasturcja 3 paliwo stałe CE - Nieduży, tani i prosty w budowie, urokliwy dom parterowy z poddaszem użytkowym, niepodpiwniczony, przeznaczony dla 4-6 osobowej rodziny z garażem dwustanowiskowym.