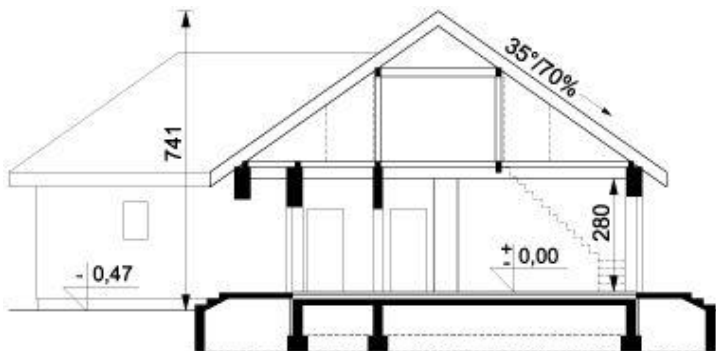
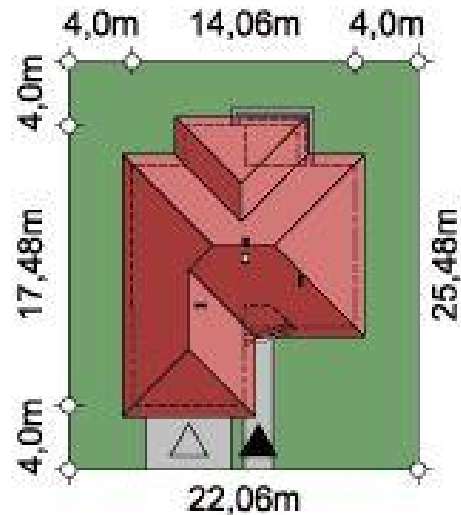
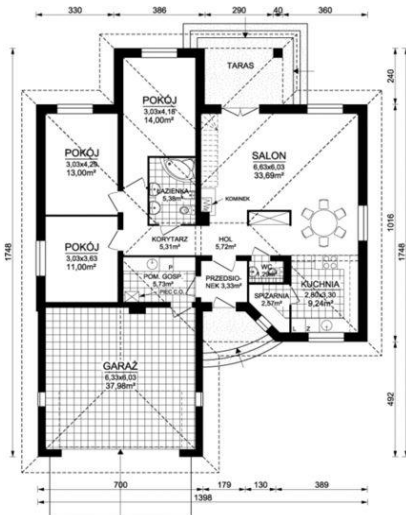




Projekt ARD Orszelina paliwo stałe CE (DOM RD1-56)



Informacje

Wysokość parteru:	2,80 m	Typ zabudowy:	parterowy
Liczba pokoi:	4	Pow. zabudowy:	194,37 m ²
Szerokość budynku:	13,98 m	Pow. użytkowa:	104,53 m ²
Długość budynku:	17,48 m	Kubatura:	415,07 m ³
		Kąt nachylenia dachu:	35,00 °
		Min. szerokość działki:	22,06 m
		Min. długość działki:	25,48 m
		Wysokość budynku:	7,41 m

Cena projektu na dzień 10.03.2021: **4 100,00 zł**

 **Pokaż projekt w internecie**

ARD Orszelina paliwo stałe CE - Nieduży, komfortowy dom jednorodzinny, parterowy, niepodpiwniczony przeznaczony dla czteroosobowej rodziny, z garażem dobudowanym dwustanowiskowym. Funkcjonalne wnętrze domu podzielono w kilka stref. Wejście do domu znajduje się pod praktycznym podcieniem.