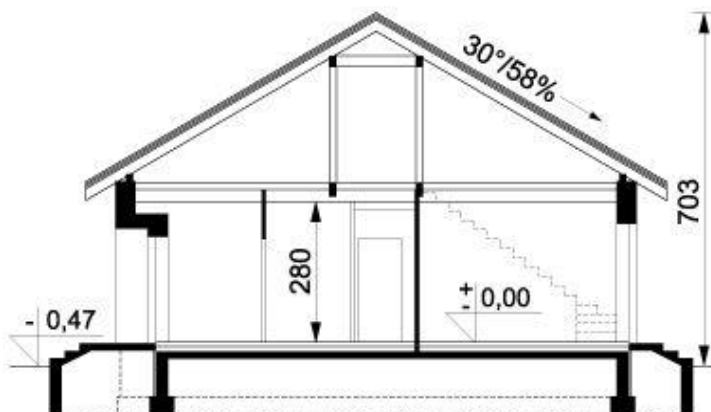
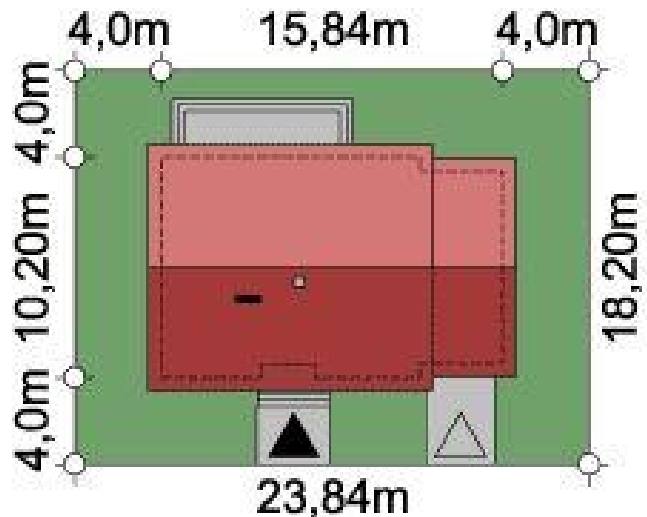
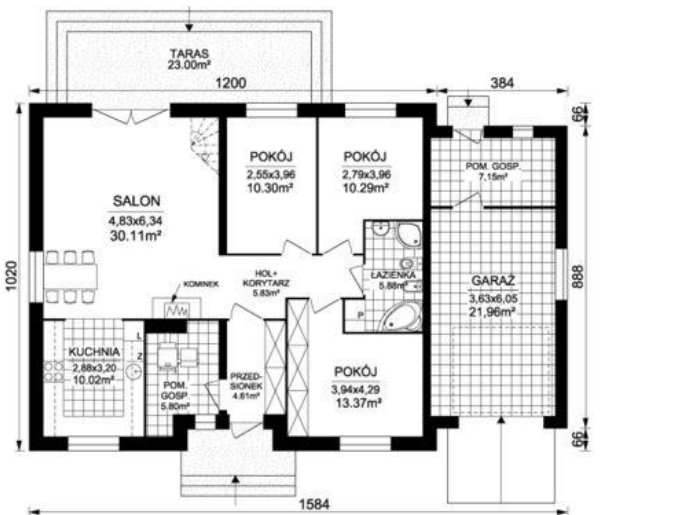




Projekt **ARD Rumianek 2 paliwo stałe CE (DOM RD1-82)**



**Informacje**

|                    |                |                         |                             |
|--------------------|----------------|-------------------------|-----------------------------|
| Wysokość parteru:  | <b>2,80 m</b>  | Typ zabudowy:           | <b>parterowy</b>            |
| Liczba pokoi:      | <b>4</b>       | Pow. zabudowy:          | <b>156,50 m<sup>2</sup></b> |
| Szerokość budynku: | <b>15,84 m</b> | Pow. użytkowa:          | <b>90,41 m<sup>2</sup></b>  |
| Długość budynku:   | <b>10,20 m</b> | Kubatura:               | <b>350,90 m<sup>3</sup></b> |
|                    |                | Kąt nachylenia dachu:   | <b>30,00 °</b>              |
|                    |                | Min. szerokość działki: | <b>23,84 m</b>              |
|                    |                | Min. długość działki:   | <b>18,20 m</b>              |
|                    |                | Wysokość budynku:       | <b>7,03 m</b>               |

Cena projektu na dzień 10.03.2021: **4 100,00 zł**



**Pokaż projekt w internecie**

ARD Rumianek 2 paliwo stałe CE - Niewielki, tani i prosty w budowie dom jednorodzinny, parterowy, niepodpiwniczony przeznaczony dla 4 osobowej rodziny. Funkcjonalne wnętrze domu podzielono na dwie strefy. Salon, jadalnię i kuchnię zaprojektowano jako jedną przestrzeń. Z salonu wychodzi się na taras w ogrodzie.