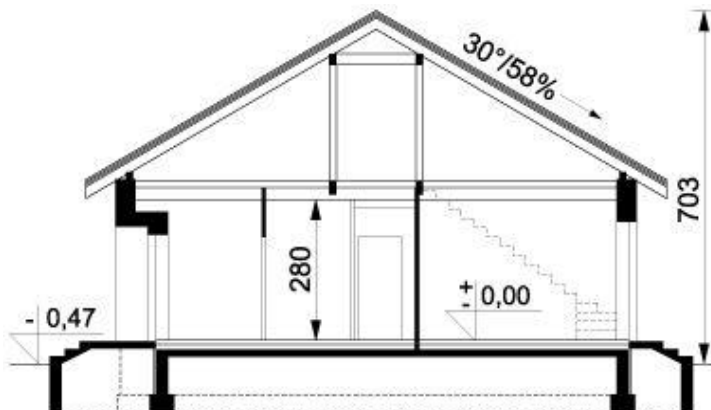
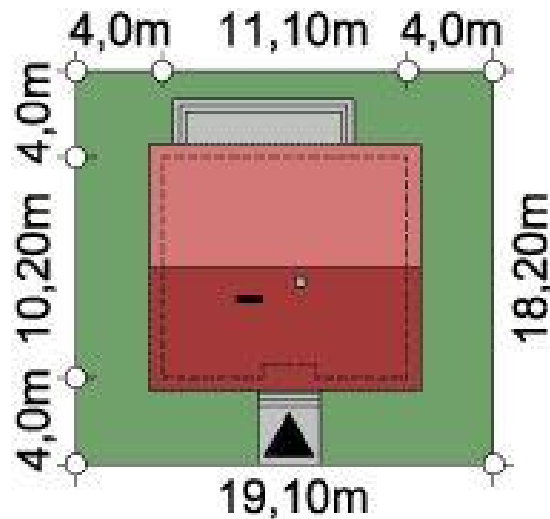
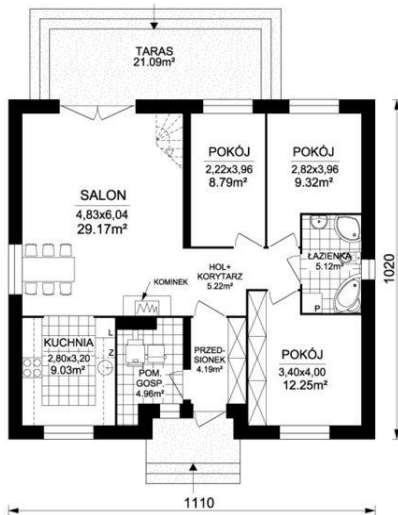




Projekt **ARD Rumianek Mały PS CE (DOM RD1-90)**



**Informacje**

Wysokość parteru:	<b>2,80 m</b>	Typ zabudowy:	<b>parterowy</b>
Liczba pokoi:	<b>4</b>	Pow. zabudowy:	<b>113,22 m<sup>2</sup></b>
Pow. dachu:	<b>161,91 m<sup>2</sup></b>	Pow. użytkowa:	<b>83,09 m<sup>2</sup></b>
Szerokość budynku:	<b>11,10 m</b>	Kubatura:	<b>246,54 m<sup>3</sup></b>
Długość budynku:	<b>10,20 m</b>	Kąt nachylenia dachu:	<b>30,00 °</b>
		Min. szerokość działki:	<b>19,10 m</b>
		Min. długość działki:	<b>18,20 m</b>
		Wysokość budynku:	<b>6,84 m</b>

Cena projektu na dzień 10.03.2021: **3 900,00 zł**



**Pokaż projekt w internecie**

ARD Rumianek Mały PS CE - Niewielki, tani i prosty w budowie dom jednorodzinny, parterowy, niepodpiwniczony przeznaczony dla 4 osobowej rodziny. Funkcjonalne wnętrze domu podzielono na dwie strefy. Salon, jadalnię i kuchnię zaprojektowano jako jedną przestrzeń. Z salonu wychodzi się na taras w ogrodzie.